

**yuki**<sup>®</sup>  
**motor**

***ELEKTRİKLI OTOMOBİL GRUBU***  
*Genel Kullanım ve Bakım Klavuzu*



## SAYIN MÜŞTERİMİZ

Lütfen ürünü kullanmadan önce kullanım kılavuzunu dikkatlice okuyunuz.  
Bu kullanma kılavuzu kullanma, kurulum metotları ve basit sorunlara çözümleri içerir.  
Bu kullanma kılavuzu iki tekerlekli elektrikli scooter modellerinde geçerlidir.

## ÖNEMLİ BİLGİLENDİRME

- 1 Akü göstergesindeki uyarı kırmızıya gelmeden aküleri şarja bağlamayın.
- 2 Akü göstergesindeki uyarı kırmızıya geldiğinde aküleri şarja bağlayın, tamamen boşalmasını beklemeyin.
- 3 Ürün üzerindeki aküler her şarj işleminde ömür düşmesi yaşayacaktır, her şarj işlemi ürün km mesafesinin azalmasına neden olacaktır.
- 4 Akülerin gereğinden fazla şarjda kalması ve şehir şebekelerindeki voltaj değişimleri akü şişmelerine neden olabilir, garanti kapsamında değerlendirilmez.
- 5 Aydınlatma, aşırı yüklenme ve dik rampa kullanımlarında, akü km mesafesinde düşme/azalma meydana gelecektir.
- 6 Aşırı yüklenme ve verilen değerden daha dik rampa kullanımlarında, motor ve bağlantı kablolarında aşırı ısınma/zorlamaya bağlı yanmalar meydana gelecektir, garanti kapsamında değerlendirilmez.
- 7 Lastik seviyesinden daha yüksek su birikintilerinde park etmeyin, arka jantin içine su almasına neden olabilirsiniz, paslanma ve devre hataları meydana gelebilir, garanti kapsamında değerlendirilmez.
- 8 Basınçlı yıkama tabancası ile yıkama yapmayın, sistem ve arka jant üzerinde arızalara neden olabilir, garanti kapsamında değerlendirilmez.
- 9 Periyodik bakımların zamanında yaptırılması zorunludur ve ürün sahibinin sorumluluğundadır, periyodik bakımı yaptırılmayan ürün garanti kapsamından çıkartılır.

İyi Volculuklar Dileriz.  
Yuki Motorlu Araçlar İmal ve Satış A.Ş.

**yuki**  
motor

## AÇIKLAMALAR

Elektrikli Scooterlar Çevre Dostu Ürünlerdir.

Elektrik scooterlar, yüksek kalitede ürünler olup, güvenli ve kullanımı kolay bir yapıya ve lüks ve komple bir fonksiyonel tasarıma sahiptir. Birçok ürünümüz, piyasaya sürüldükleri tarihten bu yana müşterilerimizce beğeniyle karşılanmıştır. Elektrikli scooterlarımız ISO9001 yönetim sistemi standartları ile üretilmiştir. Yüksek performanslı DC motorlar, bakımdan muaf bir şekilde uyarlanmıştır. Yüksek performanslı akü ünitesi, modern stilli fren koruma kontrol sistemi, tümleşik ve sağlam jantları, darbelere dayanıklı ön çatal ve ön freniyle bu elektrikli scooter, sürüş sırasında kullanıcıya güvenlik sağlayan konforlu bir araçtır.

Elektrikli scooterlarımız gelecek günlerde en büyük yardımcınız olacaktır.

TALİMATLARI OKUMADAN ÖNCE BUNU BİLMELİSİNİZ.

Bu kılavuz, araç kullanımına alışmanız için günlük sürüş ve rutin bakımla ilgili önemli talimatlar ve ipuçları sağlar. Aracınızı ne kadar iyi tanırsanız sürüş güvenliğiniz, ekonominiz ve keyfiniz o kadar artar.

Yanlış yapılan herhangi bir işlem aracınıza zarar verebileceği gibi, aracınızın garantisinin kaybolmasına da neden olabilir.

1. Reşit olmayan, kalp hastalığı, psikoz ve epilepsi geçmişi olan kişilerin araç kullanmasına izin verilmez.
2. Sürücüler aracı yerel yönetim birimleri ve trafik yönetim birimleri tarafından belirlenen alanlarda kullanmalıdır.

Araç kullanırken, araç ve ekipmanlara verilen zarar nasıl azaltılır ve personelin yaralanması nasıl önlenir? Bu kılavuzda sorunun cevabı delta sembolünü  $\Delta$  içeren gösterimde yer almaktadır. Lütfen içeriğini dikkatlice okuyun ve dikkate alın.

Çevreyi koruma çalışmalarında üzerimize düşen görevi ve sorumluluğumuzu yapmalıyız. Araçların doğru kullanılması ve atılan temizlik ve yağlama malzemelerinin yasalara uygun şekilde

## ARACA GİRMEĐEN ÖNCE

- Camların, dikiz aynalarının ve farların temiz ve hasarlı olup olmadığını kontrol edin.
- Lastik basıncının normal olup olmadığını kontrol edin.
- Aracın çevresinde herhangi bir engel olup olmadığını kontrol edin.

## SÜRÜŞTEN ÖNCE

- Aracınızın durumunu ve ekipmanını bildiğinizden ve güvenli bir şekilde nasıl çalıştırılacağını bildiğinizden emin olun.
- Koltuk konumunu ayarlayın;
- İç ve dış dikiz aynasının açısını ayarlayın .
- Vitesin "N" vites konumuna getirilip getirilmediğini kontrol edin .
- Sağ fren çekilmiş mi?
- Toplam güç anahtarının bağlantısının kesilip kesilmediği.

Lütfen camları, ön ve arka camları, tüm ışıkları, sinyal iletim sistemlerini ve alarm göstergelerini hasar açısından kontrol edin.

## GÜÇ DÜĞMESİ

Tek tıklamayla başlatma

Kontak kilidi anahtarının yanında sağ tarafta bir düğme var  
direksiyon kolunu: sırasıyla KAPALI ve AÇIK.

AÇIK durumuna girmek için kısa basın: gücü açabilirsiniz  
tahrik sistemi ve elektrikli aksesuarların;

KAPALI durumuna girmek için uzun basın: tüm güç kaynakları kapatılır;

Güç anahtarını açtıktan sonra, kombine göstergedeki nötr gösterge "N" yanarsa, park göstergesi ışık yandığında araç normal durumdadır.



## ANAHTAR BAŞLANGIÇ

Direksiyon kolununun sağ tarafındaki kontak anahtarının üç konumu vardır: KAPALI, AÇIK ve ACC.

KAPALI konumu: tüm güç kapatılır (anahtar saat yönünün tersine) ve anahtar dışarı çekilir.

ACC konumu: multimedya ve fanı açabilir (anahtar saat yönünde döndürülebilir).

AÇIK konumu: güç kaynağı (anahtar saat yönünde döndürülerek) tahrik sistemi ve elektrikli aksesuarlar açılabilir.

Güç anahtarı açıldığında, gösterge tablosundaki nötr göstergesi açıksa, park gösterge ışığı da açıksa, araç normal durumdadır.

## ARAÇ SÜRÜŞÜ

## İLERİ

1. Vitesi "D" konumuna getirin, ileri gösterge ışığı "D" kombine enstrüman açık olacaktır.
2. El frenini gevşetin, kombinasyon aletindeki park freni göstergesi küme kapalı olacaktır.
3. Gaz pedalına hafifçe basın .

## GERİ

1. "R" konumuna getirin , geri vites gösterge ışığı "R" Kombine gösterge açık olacaktır .
2. El frenini gevşetin , kombine göstergedeki park freni göstergesi küme kapalı olacaktır.
3. Gaz pedalına hafifçe basın

Araç çalışırken, gaz pedalına yavaşça basarak gaz pedalına basın. aküye ve motora zarar verir.



## ARAÇ FRENLEMESİ

## SÜRÜŞ SIRASINDA FRENLEME

Araç yavaşlatmak için fren pedalına basın

## ARACI DURDUR

Araç tamamen durana kadar fren pedalına basın.

- Vites kolunu "N" konumuna getirin ve el frenini sıkın;
- Anahtarı "KAPALI" konumuna çevirin, ardından anahtarı dışarı çekin; Veya KAPALI durumuna girmek için tek tuşla çalıştırma düğmesine uzun basın .
- Tüm pencereleri kapatın;
- Tüm kapıları, arka kapıları ve arka kapıları kilitleyin

## PİLİN ŞARJ EDİLMESİ VE ÖNLEMLER

1. aracın sol arka tarafında bulunur ve anahtarı için şarj portu kapağını (ana sürücüyü koltuğunun sol tarafında bulunur) kapattığınızda şarj portu koruma kapağı açılabilir .
2. ona uygun özel şarj noktası /dolap (3 metrekaare) kullanılarak şarj edilebilir.
3. Şarj ederken, şarj hattının bir ucunun fişi yerleşik şarj soketine, diğer ucu ise ev için 220V 16A güç kaynağının 3 delikli soketine (şarj yığını / dolabı) sıkıca bağlanır. aracın şarj işleminin tamamlanabilmesi için kullanın; şarj göstergesinin yanmasından şarjın tamamlanmasına kadar şarj süresi yaklaşık 5 saattir; şarj işlemi 0 C ~ 40 C ortam sıcaklığı koşullarında yapılmalıdır .
4. sonra , lütfen evdeki 220V güç kaynağı soketinin ucundan ( şarj yığını /dolap) fişi çekin , ardından şarj portunun yan tarafındaki fişi çekin ve bir sonraki kullanım için şarj kablosunu bagaja koyun; Güvenliği ve servis ömrünü etkileyebilecek toz ve su buharının şarj portu soketine girmesini önlemek için, şarj portu koruma kapağını aşağıya doğru bastırarak kilitleyin .
5. Şarj için LED göstergesi  
Kırmızı ışık her zaman açık : normal şarj ;  
Yeşil ışık her zaman açık : şarj bitti. PİL kapasitesi %100
6. 2 20V 16A güç kaynağı 3 delikli soket, özel şarj yığını/ kabi, kişisel güvenliği sağlamak için iyi bir topraklama sağlamalıdır; Güç soketi veya bağlantı şeridi (kalitenin güvenilir olduğundan emin olun) sürekli 16A akıma dayanabilmelidir .
7. Elektriğin güvenli olduğundan emin olun. Yağmurlu günlerde dış ortamda şarj etmeyin. Şarj sırasında şarj portunun yakınına su sıçratmayın.



## ARAÇ KULLANIMINA YÖNELİK ÖNLEMLER

1. Sürüşe başlamadan önce lütfen şarj kablosunun çıkarılıp araca geri takıldığından emin olun ve gösterge göstergesi ile alarm göstergesinin normal olup olmadığını kontrol edin.
2. Pili kayıplarını önlemek için araç çalışmadığında araç gücünü uzun süre açmayın.
3. Bazı durumlarda aracın hızının azalmasına rağmen aracın normal şekilde çalışabilmesi durumu sistem korumasına ait olup normal bir durumdur.
4. Diğer talimatlar ve dikkat edilmesi gereken hususlar için lütfen talimatları okuyunuz.

Elektrikli aracınızın su basması, tekerleklerinin ıslanması veya suya batması halinde, motorun ve ilgili diğer parçaların yanmasını önlemek için aracı çalıştırmayın, lütfen elektrikli araçlara yönelik özel servis istasyonunuyla iletişime geçin.

## TEHLİKELİ KOŞULLAR ALTINDA ARAÇ KULLANMAK

Su, kar, buz, çamur, kum veya benzeri tehlikeli yollarda araç kullanırken aşağıdaki önerilere uyulmalıdır:

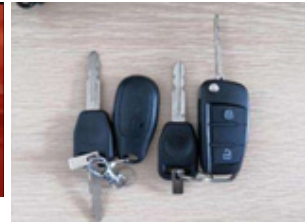
- Tehlikeli yollarda fren mesafesi artacağından dikkatli sürüş yapın.
- Mümkün olduğunca ani frenlemeden ve acil durumda direksiyon çevirmekten kaçınınız.
- Fren yaparken, fren pedalına duruncaya kadar yavaşça ve tekrar tekrar basın.
- Kar, çamur veya kuma düşerseniz, arka tekerleğin kaymasını önlemek için yavaşça hızlanın.
- Karda, buzda veya çamurda sıkışıp kaldığınızda, tutunmayı artırmak için arka tekerleğin altına bir kat taş veya tuz koyun veya lastik zincirleri veya diğer kaymayı önleyici malzemeler kullanın.

## ANAHTAR

İki anahtar araçtaki tüm anahtar deliklerine uygundur ve bunlardan biri anahtar olarak kullanılır. ye-  
dek anahtar

Araçtan ayrılırken dikkat:

1. Anahtarları araç üzerinde bırakmayın ;
2. kapıyı kilitleyin ;
3. Anahtarları yanınıza alın.



## KAPI KİLİDİ

## Uzaktan Kumandalı Anahtar:

Arabanın anahtarını kullanarak aracı kilitleyebilir veya sol ön kapıyı dışarıdan kilitleyebilirsiniz. Sol ön kapıyı açmak için anahtarı saat yönünün tersine çevirerek kullanabilirsiniz. Uzaktan kumanda anahtarı, ana sürücünün 1,5 metre yakınında bulunmalıdır. Kapının kilidini açmak ve kapatmak için siyah düğmeye basınız. Araçta kimse yokken, lütfen tüm kapıları ve arka kapıları kilitleli tutunuz. Arabanın dışına açarken, kapı kolunu dışa doğru çekmek yeterlidir. Arabanın içindeki kapıyı açarken sadece elinizi çekiniz, aracın içini sıkmayınız.

Çocukları veya hayvanları arabada yalnız bırakmayınız, özellikle sıcak havalarda boğulma riski bulunmaktadır. Ayrıca, aracın kazara hareket etmesine neden olabilirler.



## VAKUM DESTEKLİ FREN SİSTEMİ

Geleneksel fren sistemleri, tam yük koşulları da dahil olmak üzere çeşitli çalışma koşulları altında frenleme performansını karşılayacak şekilde tasarlanmıştır.

Fren boru hattı, ön ve arka çapraz geçişli X tipi çift devreli hidrolik fren sistemini benimser. ve fren: disk freni (ön) / kampanalı fren (arka).

Fren yağı yolunda bir arıza varsa geri kalan yol yine de kullanılabilir. Bu gerçekleştiğinde fren pedalına daha güçlü basmalısınız. Sürüşe devam etmeden önce lütfen özel servis istasyonunda fren sistemini kontrol edip onarın.

Pedal yüksekliği normal konuma dönmüyorsa veya pedal hareketi çok büyükse, lütfen Servis İstasyonuyla iletişime geçin. Bu, fren sistemi arızasının işaretidir.

1. Fren aşırı ısınmışsa ve frenleme etkinliği azalmışsa freni sürekli kullanmayın.

2. Fren tertibatı nemli ve fren geçişi olarak performansını kaybedebilir, bu nedenle sudan geçerken veya yıkandıktan sonra daha düşük hızda araç kullanırken ve araçlar arasındaki mesafeyi korurken, fren pedalına hafifçe basın, frenleme performansını kontrol edin ve frenleme performansı yeniden sağlanana kadar bu işlemi tekrarlayın. Sürüş sırasında ayaklarınızı fren pedalı üzerinde tutmayın, aksi takdirde fren balatası ve fren diskleri çok erken aşınır.

## EL FRENİ

El freni kolu ön sıradaki ön koltukların arasındadır.

El freni fonksiyonu: El freni çekildiğinde arka tekerlekler kilitletlenir.

El freni nasıl kullanılır: El freni kolunu yukarı çekin, göstergedeki el freni göstergesi yanacaktır.

El freninin bırakılması: kolun üst kısmındaki düğmeye basın, kolu hafifçe kaldırın ve ardından aşağı doğru bastırın, alet üzerindeki el freni göstergesi sönecektir.

Araç çok dik bir yokuşta iken el freni iyice çekilmelidir. El freninin frenleme etkisi azalırsa lütfen servise giderek el frenini ayarlayın.



#### ARKA SPOYLER

Arka spoyler arka duvarın üst kısmına monte edilmiştir.

Ana işlevi:

Hava direncini etkili bir şekilde azaltabilir ve güç tasarrufu sağlayabilir . yüksek hızda sürüş.



## ELEKTRİKLİ CAM REGÜLATÖRÜ

Kabinin iç koruma plakasındaki cam kaldırma anahtarı aracılığıyla Araba kapısı , camları indirmek ve kaldırmak için çalıştırabilirsiniz .

1. Sol ön kapı camı kaldırma anahtarı alt kabin camını, sol arka kapı camını kontrol edebilir cam ve sağ arka kapı camı;
2. Kapı camı, ana kabin konumundaki sol ön kapı camı kaldırma anahtarına basılarak indirilebilir . Cam kaldırma düğmesi yukarı çekilirse kapı camı yükselir.
3. Kapı camı, ana kabin konumunda sağ ön kapı camı kaldırma anahtarına basılarak indirilebilir. Cam kaldırma düğmesi yukarı çekilirse kapı camı yükselir.
4. Kapı camı, ana kabin konumunda sol arka kapı camı kaldırma anahtarına basılarak indirilebilir. Cam kaldırma düğmesi yukarı çekilirse kapı camı yükselir.
5. Kapı camı, ana kabin konumunda sağ arka kapı camı kaldırma anahtarına basılarak indirilebilir. Cam kaldırma düğmesi yukarı çekilirse kapı camı yükselir.
6. Aşağı düğmesine basın Cam Tıklayın, cam alçaltılabilir, cam iki alçaltılmış konumda çalıştırılabilir

## DIŞ DİKİZ AYNASI

Diş tarafı ayarlayın Yolun her iki tarafını da görmek ve cismin aynadaki yerini belirlemek için dikiz aynası.

Diş dikiz aynası merceğinin açısını doğrudan diş dikiz aynasının görüş aralığını ayarlayabilen ideal konuma ayarlayın .

Diş dikiz aynası dışbükey bir aynadır, dolayısıyla aynadaki nesne gerçekte olduğundan daha yakın görünür. Bu ayna ile arkanızdaki yolu daha geniş bir şekilde görebilirsiniz

Diş dikiz aynasının yanlış ayarlanması çevredeki görüş alanını etkileyerek kaza olasılığını artıracaktır . Bu nedenle sürüşe başlamadan önce dikiz aynasının açısını ayarlayın ve ayna yüzeyinin hasarlı olup olmadığını kontrol edin. Diş dikiz aynasından görülen nesne gerçek mesafeden daha yakın olduğundan, arkadaki mesafeyi net bir şekilde görmek için iç dikiz aynasını kullanın , sürücünün arkasını kapatmamaya dikkat edin Görüş mesafesi



## İÇ DİKİZ AYNASI

İç dikiz aynası , en iyi görüşü elde edecek şekilde döndürülebilir .

## ANA SÜRÜŞ KOLTUĞU KALDIRMA AYARI

Koltuğu yukarı veya aşağı hareket ettirmek için ana koltuğun alt tarafındaki kumanda kolunu çekin, koltuğu istediğiniz konuma kaldırın ve ardından kolu bırakın.

## ANA VE YARDIMCI KOLTUKLARIN KAYDIRMA AYARI

Koltuğu ileri veya geri hareket ettirmek için ana ve yardımcı koltukların ön ve alt kısmındaki kumanda kolunu yukarı çekin. Koltuğu ideal konuma kaydırın ve kolu bırakın.

- Araç çalışırken sürücü koltuğunu ayarlamayınız, aracın kontrolden çıkmasını önleyiniz .
- Sabitlenmemiş eşyalar koltuk ayar mekanizmasını engelleyeceğinden koltuğun altına eşya koymayınız.

## ANA VE YARDIMCI KOLTUKLARIN EĞİM AYARI

Çalıştırma kolunu yukarı çekin Koltuk arkalığını ayarlamak için koltuk minderinin yan duvarında . İdeal açığa ulaştıktan sonra çalıştırma kolunu gevşetin .



Kaydırma ayarı

Eğim ayarı

Anahtar

## KAFALIK

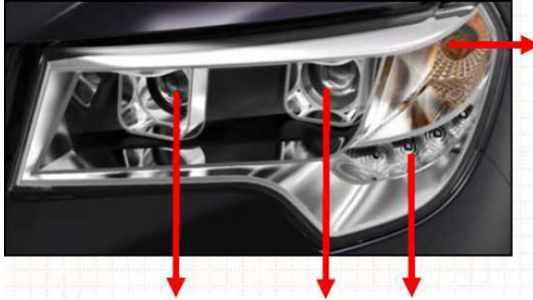
Boyun yaralanması riskini azaltmak için baş yastığı kullanılır . Anahtarına basın , ardından yüksekliğini ayarlamak için baş yastığını yukarı çekin veya aşağı bastırın

Kafalığı düzgün bir şekilde yerleştirmeden araç kullanmayınız , kafanın arka temas kısmı koltuk başlığının ortasına gelinceye kadar yüksekliğini ayarlayınız . İyice ayarlayın ve koltuk başlığını düzgün şekilde sabitleyin çalıştırmadan önce koltuk başlığının ayarlanıp sabitlendiğinden emin olun.

## EPS ELEKTRONİK HİDROLİK DİREKSİYON

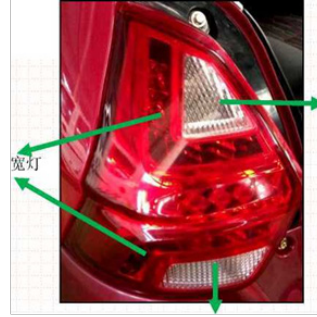
Tek tuşla çalıştırma anahtarı açıldıktan sonra, EPS elektronik güç destekli modül sinyali alır ve güç destekli direksiyon 1-2S sonra çalışmaya başlar ve yön kolayca döndürülebilir.

## ÖN MONTAJ FARLARI / ARKA MONTAJ FARLARI



Kısa huzmeli far    Uzun huzmeli    Geri vites

Dönüş sinyali



## İÇ IŞIK

Anahtarın iki konumu vardır .  
"AÇIK" konumu: Işık yanmaya devam ediyor  
"KAPALI" konumu: Işık kapalı  
"KAPI" kapısı açıldığında ışık yanar.



## GÜNEŞ SİPERLİĞİ

Güneşlik yukarı ve aşağı döndürülebilir ve korumak için yanal olarak döndürülemez. Sürücünün güçlü ışıkta etkilenmesi.

## ŞARJ BAĞLANTI NOKTASI

Şarj portu aracın arka tarafında bulunur.

Şarj Portunun koruma kapağını açma yöntemi : Elle çekilen anahtar, ana sürüş kabinin sol tarafında bulunur . Şarj portunun mühürlü kapağı elle şarj soketini yerleştiriyorum . Şarj portunun koruyucu kapağını kapatma yöntemi: Şarj soketini tutarak tutun. elinizle, şarj portu kapağını parmağınızla açın, şarj hattını dışarı çekin, şarj portu kapağını kapatın ve kilitleyin.



## ÖN KAPAK KAPAĞI

1. Gösterge panelinin sol alt tarafındaki ön kapak kolunu çekin ve ön kabin kilidini açın .
2. Kilit kancasını yukarı doğru itin ve ön kapak kapağını kaldırın.
3. Destek çubuğunun serbest ucunu ambar kapağının iç tarafındaki plastik klipsten yeniden hareket ettirin . Daha sonra deliğe sokun ve ön ambar kapağını destekleyin.
4. Destek çubuğunun titreşimini önlemek için ön kapak kapağını kapatmadan önce destek çubuğunu klipsin içine doğru bastırın.
5. Ön bagaj kapağını aşağıya indirin . Yaklaşık 30 cm yükseklikten düşmesine izin verin, ön bagaj kapağını kapatın. Kilitlendiğinden emin olmak için ambar kapağının kenarını sallayın ve son olarak kilitlendiğinden emin olun.

Koşu sırasında ön ambar kapağının açılması, arpacıkları engelleyecek ve kazalara neden olacaktır. Sürüşten önce ambar kapağının kenarını çekin ve ambar kapağının tamamen kilitlenip kilitlenmediğini kontrol edin.

Araç çalışırken ön bagaj kapağının serbest kolunu çalıştırmayın . Ön bagaj kapağı kaldırılmış durumda aracı çalıştırmayın .

## GÜÇ DÜĞMESİ

Bu anahtar sürücü koltuğunun altında bulunur. Güvenlik anahtarının bağlantısı kesildiğinde, güç aküsü paketi tüm araç devresinden ayrılır. Güvenlik anahtarı açıldığında, güç aküsü paketi devreye bağlanır. Araç uzun süre park halinde kaldığında bu anahtarın kapatılması gerekmektedir.

## SAVAÇ VE KONTROL CİHAZLARI

Anahtarın iki konumu vardır .

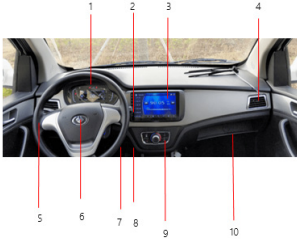
"AÇIK" konumu: Işık yanmaya devam ediyor

"KAPALI" konumu: Işık kapalı

"KAPI" kapaşı açıldığında ışık yanar.

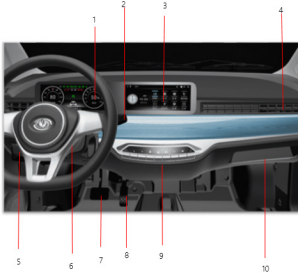
## SAVAÇ VE KONTROL CİHAZLARI

- 1-Kombinasyon ölçer
- 2-Silecek Kolu
- 3-Multimedya
- 4-Van çıkış
- 5-Işık Kontrolü
- 6-Direksiyon
- 7-Fren pedalı
- 8-Gaz pedalı
- 9-A/C anahtarı
- 10-Saklama kutusu



## SAVAÇ VE MASA PANELİ

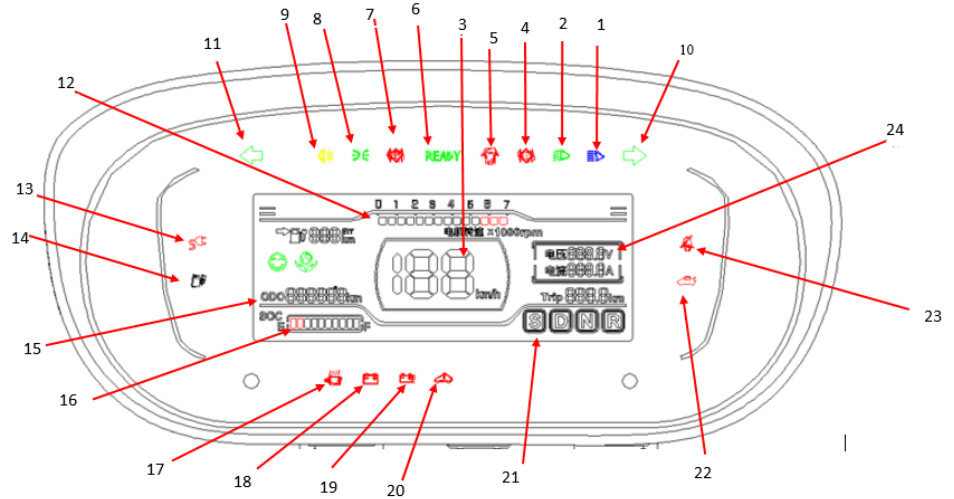
- 1-Kombinasyon ölçer
- 2-Silecek Kolu
- 3-Multimedya
- 4-Van çıkış
- 5-Işık Kontrolü
- 6-Tekerlek
- 7-Fren pedalı
- 8-Gaz pedalı
- 9-A/C anahtarı
- 10-Saklama kutusu





## EKRAN

- 1.Uzun Far
- 2.Düşük Huzme
- 3.Hız Ölçer
- 4.Fren Sistemi Arızası
- 5.Kapı Işığı
- 6.Hazır
- 7.Park Freni Lambası
- 8.Park lambaları
- 9.Arka Sis Farı
- 10.Sağa Dönüş Işığı
- 11.Sola Dönüş Işığı
- 12.RPM
- 13.Şarj Cihazı Bağlantısı
- 14.Şarj Durumu
- 15.Kilometre sayacı
- 16.Mevcut Hacim
- 17.Motor Sıcaklığı Uyarısı
- 18.Pil Hacmi
- 19.DC-DC Arıza Uyarısı
- 20.Araç Arızası
- 21.Dişli
- 22.Bagaj lambası
- 23.Emniyet Kemeri Hatırlatıcısı
- 24.Akım ve Gerilim



## AMPER ÖLÇER

Araç sürüş halindeyken çıkış akımı. Yeşil alan: Eko çalışma alanı.

## ŐARJ EKRANI

Őarj sırasında kırmızı ışık yanar ve bittiğinde yeşil ışık yanar.

## YÜKSEK IŐIN

Uzun Huzme açıkken, kombinasyon göstergesindeki uzun hüzme ışığı yanar.

## DÜŐÜK HUZME

Kısa Huzme açıkken, kombinasyon ölçerdeki kısa hüzme ışığı yanar.

## SOLA DÖNÜŐ IŐIĐI

Sola dönüőte veya acil durum ışıkları açıldığında kombinasyon sayacındaki ışık yanar, ve çalışan röleyle birlikte parıldayacak.

## İLERİ VİTES GÖSTERGESİ

D vitesine geçildiğinde ileri sürüş ışığı yanar.

## HIZLANMA VİTES GÖSTERGESİ

S vitesine geçildiğinde ileri sürüş ışığı yanar

## BOŐ VİTES GÖSTERGESİ

N vitesine geçildiğinde boőta sürüş ışığı yanar.

## GERİ VİTES GÖSTERGESİ

R vitesine geçildiğinde geri sürüş ışığı yanar.



Yüksek ışın



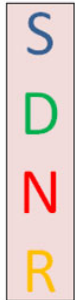
Őarj Ekranı



Kısa Far



Sola dönüő lambası



## KİLOMETRE GÖSTERGESİ

Burada gösterilen aracın kilometresi

Kilometre özeti toplam kilometreyi (0-999999km) gösterir, en üst hacme (999999km) ulaştığında, en üst sayıyı gösterir.



## NORMAL BAŞLATMA İÇİN HAZIR (HAZIR GÖSTERGESİ)

Bu hazır ışığı açıkken çalıştırıldığında araç normal durumdadır.

## HIZ GÖSTERGESİ

Hız göstergesi aracın hızını km/saat cinsinden gösterir.

Yeşil alan: Eko çalışma alanı;

Kırmızı alan: Uyarı alanı



## PARK FRENİ UYARI IŞIĞI

Güç açıkken el freni çekildiğinde park freni lambası yanar, el freni çekili olduğunda söner.

Bu, sürücüye aracın park durumunu hatırlatmak içindir.



## SAĞA DÖNÜŞ GÖSTERGESİ

Sola dönüšte veya acil durum ışıkları açıldığında kombinasyon sayacındaki ışık yanar, ve çalışan röleyle birlikte parıldayacak.



## ARA TOPLAM KİLOMETRE SAYACI

Ara toplam, son Sıfırdan veya kapatıldıđından itibaren kat edilen mesafeyi gösteren kilometre üzerindedir. Menzili 0-999,9 km'dir, hassasiyetle 0,1 km. RAM'de saklanır. Kombinasyon ölçer ve pili kapatıldıđında sıfır olacaktır. Kilometre sayacını sıfırlamak için sıfırlama düğmesine basın.



## PİL HACMİ

Beyaz alan: yeterli pil hacmi  
Kırmızı alan: Düşük pil hacmi uyarısı ve sesli uyarı.

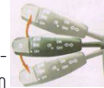
## ACİL DURUM IŞIKLARI

Acil durum ışıklarını açmak için açıkken kırmızı düğmeye basın. Tüm dönüş ışıkları aynı anda yanıyor. Bu düğmeye tekrar basın, tüm ışıklar söner. Acil durdurma veya trafikte diğer sürücülere hatırlatma yapmak için kullanılır. Mümkün olduğu kadar arazide kullanılmalıdır.



## ACİL DURUM IŞIKLARI

Işıkları açın, tüm park lambaları açık  
Işıkları aç konumunda, kısa far açık ve uzun farı açmak için aşağı doğru itin. Aynı zamanda göstergelerdeki uzun far göstergesi yanar. Joystick'i orijinal konumuna getirin ve kısa farları açın; sağa dönüş sinyalinin açmak için joystick'i saat yönünde çevirin, tüm sağa dönüş sinyalleri ve sağa dönüş göstergeleri yanıp sönecek ve joystick orijinal konumuna geri dönecektir. Dönüş sinyali kapalı; sola dönüş sinyalinin açmak için joystick'i saat yönünün tersine çevirin, tüm sol sinyal lambaları ve sol dönüş göstergesi ışıkları yanıp söner, joystick orijinal konumuna döner ve sola dönüş sinyali söner.



Joystick'i yukarı itin; farlar, uzun far ve kısa far aynı anda yanıp sönecektir ve ardından joystick'i bırakınız. Serbest bırakıldıktan sonra joystick normal konumuna dönecektir. Joystick'i tuttuğunuzda farların uzun ve kısa farları sürekli olarak açık olacaktır.

△ Ampul yanarsa kazaları önlemek için hemen değiştirilmelidir.

## YÜKSEK FREN LAMBALARI

Sürücü fren pedalına bastığında, aracın arka tarafının her iki yanında bulunan fren lambaları ve aracın arka üst kısmındaki yüksek konumlu fren lambaları yanacak ve diğerlerine işaret etmek üzere kırmızı bir ışık yayacaktır. Aracın arkasındaki yol kullanıcılarına aracın fren yaptığını hatırlatın ve aracın arkasındaki diğer yol kullanıcılarından haberdar olun ve onlardan zamanında kaçının. Sürücü fren pedalını bıraktığında fren lambası söner.



## ÖN CAM SİLECEK ANAHTARI

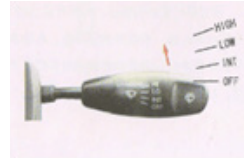
Güç anahtarını açtıktan sonra ön cam sileceğini çalıştırmak için joystick'i saat yönünün tersine çevirin.

**KAPALI:** kapat;

**INT:** Aralıklı silme (her 4-5 saniyede bir);

**DÜŞÜK:** sürekli silme, düşük hız;

**YÜKSEK:** Sürekli silme, yüksek hız



Silecek lastiği aşındıktan sonra normal şekilde silinemez, bu da ön görüş hattını etkileyecektir. Aşınmış silecek lastiği değiştirilmelidir. Suyun olmadığı durumlarda silecek camı çizecek ve silecek lastiğinin zamanından önce aşınmasına neden olarak görüşü engelleyecektir. Su olmadığında silecekleri kullanmayın.

## ÖN CAM YIKAMA ANAHTARI

Güç anahtarını açın ve joystick'i yukarı doğru itin; temizleyicideki sıvı ön cama püskürtülecektir. Kaldırma süresi 1 saniyeden azsa silecek yalnızca bir kez kazıyacaktır; kaldırma süresi 2 saniyeden fazlaysa, birkaç çizikten sonra silecek otomatik olarak çalışmayı durduracaktır.

Silecek yıkama tankında su olmadığına ön cam temizlenemiyor, bu da ön görüş hattını kapatıyor.

1. Araba kullanıyorsanız lütfen durun ve deterjanı doldurun.

2. Sürüşe başlamadan önce yıkama sıvısının seviyesini kontrol edin. Soğuk havalarda ön cam donacak ve görüşünüzü engelleyecektir. Firçalamayı kullanmadan önce ön camı ısıtın. Yıkama sıvısı tankında su olmadığına, temizleme makinesini kullanmayın ve aşırı ısınmayı ve temizleme motorunun hasar görmesini önlemek için temizleme makinesini sürekli olarak 10 saniyeden fazla kullanmayın. Soğuk havalarda yıkama sıvısı genleşerek yıkama tankına zarar verebilir ve çamaşır makinesinin arızalanmasına neden olabilir. Bu nedenle soğuk havalarda yıkama tankını hacminin 3/4'ü kadar doldurun.

### 12V YEDEK GÜÇ KAYNAĞI

Güç anahtarını açın, 12V yedek güç kaynağı çalışabilir.

Yangını önlemek için lütfen yüksek güçlü (50W) elektrikli cihazları uzun süre kullanmamaya çalışın.

### KORNA DÜĞMESİ

Direksiyon simidi üzerindeki korna düğmesinin konumu aşağıdaki şekilde okla gösterildiği gibidir (mevcuttur yalnızca güç düğmesi açık olduğunda).



### ISITICI ANAHTARI

Isıtıcı anahtar: Üfleyicinin açılıp kapanmasını kontrol etmek için kullanılır, esas olarak buz çözme için kullanılır, Sis giderme. Kontak kilidi anahtarını ACC konumuna getirin, fan kontrol anahtarına basın ve PTC anahtarı ısıtma tahliesi çalışabilir. Üfleyici çalışmayı durdurduğunda PTC ısıtmayı da çalışmayı durdurur.



## KLİMA KONTROL PANELİ 1

Klima anahtarı: Üfleycinin açılıp kapanmasını kontrol etmek için kullanılır, esas olarak buğu giderme ve üfleme için kullanılır şehriye. Kontak kilidi anahtarını ACC konumuna getirin, fan kontrol anahtarına basın ve ardından AC tuşuna basın.

Anahtarın soğutma tarafı çalışabilir, üfleyci çalışmayı bıraktığında AC soğutma da çalışmayı durdurur.

## KLİMA KONTROL PANELİ 2

1. Rüzgar hızı : fan açma ve kapama düğmesi, sıfırlamak ve rüzgar çıkışı durumuna girmek için düğmeye kısa basın, gösterge ışığı yanar, tekrar kısa basıldıktan sonra düğme rüzgarı sıfırlar ve durdurur, gösterge ışığı kapalıdır ve rüzgar hızı varsayılan olarak bir viteste çalışır
2. Rüzgar hızı - : Rüzgar hızı azaltma ayar düğmesi, rüzgar hızı azaltılır, rüzgar hızı birinci vitesteyken rüzgar hızı ayarlanamaz ve rüzgar hızı dişlisi kapalıyken kontrol çalışması yapılamaz;
3. Rüzgar hızı+ : Rüzgar hızı artırma ayar butonu, rüzgar hızı artar, rüzgar hızı üçüncü vitesteyken rüzgar hızı ayarlanamaz, rüzgar hızı dişlisi kapalıyken kontrol çalışması yapılamaz;
4. Klima\* (klimalı modeller için geçerlidir): Klima soğutma fonksiyonu, rüzgar hızı düğmesi ve klima düğmesi aynı anda açılır, kısa bir basıştan sonra düğme sıfırlanır ve sürekli moda girer. çalışma durumu, gösterge ışığı yanar ve kısa basıştan sonra düğme sıfırlanır ve çalışmayı durdurur. Gösterge ışığı kapalı (işlevi kapatın, fan çalışmaya devam eder);
5. Sıcak hava : Sıcak hava ısıtma fonksiyonu, rüzgar hızı tuşu ve sıcak hava tuşu aynı anda açılır, kısa bir basıştan sonra düğme sıfırlanır ve sürekli çalışma durumuna girer, gösterge ışığı açık ve kısadır tekrar bastıktan sonra düğme sıfırlanır ve çalışmayı durdurur, gösterge ışığı söner; (fonksiyonu kapatın, fan çalışmaya devam eder);



Klima ve ısıtıcı kilitleme modundadır ve rüzgar hızı açıktır (rüzgar hızı birinci, ikinci ve üçüncü viteslerde dir). Klima soğurken, sıcak hava düğmesine basarak ısıtma fonksiyonunu doğrudan değiştirebilirsiniz. Anahtarların ardından klima soğutulur. İşlev kapatılmıştır. Sıcak hava ısıtması çalışırken, klima tuşuna basılarak soğutma fonksiyonu doğrudan değiştirilebilir. Geçişten sonra sıcak hava ısıtma fonksiyonu kapatılır. Klima veya ısıtma fonksiyonu doğrudan etkinleştirilebilir. İlgili fonksiyon düğmesine bastıktan sonra fan eşzamanlı olarak açılacaktır (rüzgar hızı düğmesi açılır ve varsayılan rüzgar hızı bir vitestir).

## ÖN CAM BUZ ÇÖZME

Sıcak hava, buz çözme ve buğu giderme için tüylerden ön rüzgar penceresine yönlendirilir.

## ARKA SIS LAMBASI GÖSTERGESİ

Küçük far anahtarını açın, ardından arka sis lambası anahtarını açın, arka sis lambası yanar ve kombine göstergenin arka sis lambası şunu gösterir:



## MENZİL GENİŞLETİCİ BAŞLATMA DÜĞMESİ (GENİŞLETİLMİŞ MENZİLLİ MODELLERE UYGULANABİLİR)

(Tip I) Vites değiştiricinin önünde bulunan menzil genişletici kontak anahtarını çevirin; göstergedeki menzil genişletici modu, "manuel mod"da "saf elektrik modu"ndan "manuel mod"a veya "otomatik mod"a geçişecektir. genişletici ateşlenecek ve gücü yenilemek için gaz pedalının derinliğini takip edecektir. "Otomatik modda", SOC (pil gücü) %60 olduğunda menzil genişletici otomatik olarak başlayacaktır.



(Tip II) Menzil genişletici güç sinyalini başlatır, varsayılan durum nötrdür, kısa bir basıştan sonra düğme sıfırlanır, göstergede ışığı yanar, renk sarıdır ve manuel moda girilir; sıfırlamak için düğmeye tekrar kısa basın, gösterge ışığı yeşil ve renk yeşil, Otomatik moda girin; Tekrar kısa basıldığında düğme sıfırlanır ve çıkışı durdurur, göstergede ışığı söner.

\*Bazı modeller bu fonksiyonla donatılmıştır ve bu fonksiyona sahip olmayan modellerin ilgili çalışması geçersizdir;



Menzil genişletici anahtarı





## SES SİSTEMİ

## SES PANELİ AÇIKLAMASI (TİP I)

1. PWR
2. Ana arayüz tuşu
3. Geri düğmesi
4. SES+
5. SES-
6. USB arayüzü
7. USB arayüzü



## ANA İŞLEV

1. MP3 çalma işleviyle uyumlu USB;
2. Yüksek kaliteli dijital radyo sistemi;
3. Dijital hızlı şarkı seçim fonksiyonunu destekleyin;
4. Büyük kapasiteli mobil sabit disk oynatma işlevini destekleyin;
5. LCD ekran;
6. Gerçek zamanlı saat fonksiyonu.

## RADYO

1. Güç anahtarı tuşu;
2. Ses seviyesi kontrol tuşu: Sesi artırmak için bu tuşa dokunun;
3. Ses seviyesi kontrol tuşu: Sesi azaltmak için bu tuşa dokunun;
4. SESSİZ düğmesi: Alırken ve oynatırken sessiz durumuna girmek için bu düğmeye dokunun;
5. MUC/TF düğmesi: Bluetooth'u açmak için bu düğmeye hafifçe basın;
6. USB soketi: Cihazda kayıtlı MP3 şarkılarını çalmak için isteğe bağlı olarak bir USB kartı takın;
7. ERKEK tuşu: Menü tuşu, menü seçeneklerine girmek için bu tuşa dokunun;
8. Sayfa yukarı: ilerlemeyi değiştirmek için bu düğmeye dokunun;
9. Sayfa aşağı: ilerlemeyi değiştirmek için bu düğmeye dokunun;
10. MOD düğmesi: çalışma modu değiştirme fonksiyonuna (FM-USB-SD) girmek için bu düğmeye hafifçe basın;

## SES PANELİ AÇIKLAMASI (TİP II)



## ANA İŞLEV

1. Yüksek sadakatli dijital radyo sistemi;
2. MP3 müzik işlevi;
3. Film oynatma işlevi;
4. Bluetooth telefon Bluetooth telefon rehberi, Bluetooth çağrı kayıt fonksiyonu
5. Resim görüntüleme işlevi;
6. Bluetooth bağlantısı müzik çalma fonksiyonu;
7. Takvim görüntüleme işlevi
8. Ters görüntü fonksiyonu .



## ACİL DURUMLAR

## LASTİKLERİ DEĞİŞTİRİN

Lastik değiştirirken kazaları önlemek için lütfen aşağıdaki önerilere uyun:

- Aracı şeridin dışına, araç bulunmayan güvenli bir yere sürün;
- Aracı düz bir yola park edin;
- El frenini çekin;
- Tüm yolcuların otobüsten inmesine izin verin;
- Tekerleği sabitlemek için değiştirilecek tekerleğin arkasına ve önüne çapraz tekerleğin üzerine bir takoz bloğu veya engel olarak kullanılabilen bir nesne yerleştirin.



## DEĞİŞTİRME ADIMLARI

- Jant dekorasyon kapağını kaldırın;
- Her bijon somununu bir tur gevşetmek için bijon anahtarı kullanın, tekerlek yerden kaldırılmadan somunu çıkarmayın;
- Aracın ön ve arka tarafındaki kriko yerleştirme noktaları aşağıdaki şekilde gösterildiği gibidir (Resim 1);
- Krikoyu, değiştirilecek tekerleğin önüne veya arkasına yakın bir yere, belirlenen konuma dikey olarak yerleştirin. Kriko vidasını, krikonun üst kısmı aracın altına değene kadar elle saat yönünde çevirin. Kriko ayar çubuğunu kriko vida deliğine yerleştirin ve ayar çubuğu kolunu saat yönünde çevirerek aracı tekerlek yerden kalkana kadar (yaklaşık 3 cm) kaldırın. Aracı çok yükseğe kaldırmayın;



- Kriko araca temas edip aracı kaldırmaya başladığında, kaymayı önlemek için krikonun konumunu tekrar kontrol edin;
- Somunu çıkarmak için bijon somununu saat yönünün tersine çevirin ve ardından tekerleği çıkarın;
- Yedek lastiği yerine takın ve bijon somununu saat yönünde elle sıkın;
- Aracı yere indirmek için kriko kumanda kolunu saat yönünün tersine çevirin;
- Bijon somunlarını bir bijon anahtarıyla çapraz olarak sıkın;
- Jant kapağı üzerindeki yarım daire şeklindeki çentiği valf ile hizalayın ve tekerleğe sıkıştırın (alüminyum jantta bu işlem yapılmaz);
- Uygun bijon somunları kullanın. Uygun olmayan bijon somunları kullanırsanız veya somunlar uygun şekilde sıkılmazsa tekerlekler gevşeyecek veya düşerek aracın kontrolünü kaybetmesine neden olacaktır;
- Bijon somunlarının doğru konumlandırıldığından ve güvenilir şekilde sıkıldığından emin olun;
- Somunların gevşemesini önlemek için bijonların üzerine motor yağı veya gres sürmeyin.

Kriko kullanıldığında araç dengesiz hale gelebilir ve hatta kazalara neden olabilir. Öyleyse:

1. Kriko doğru kriko pozisyonuna yerleştirilmelidir;
  2. Krikoyu takarken yere dik olmasını sağlayın;
  3. Krikoyla kaldırılmış aracın altına girmeyin ve krikoyla kaldırılmış aracı çalıştırmayın;
  4. Krikoyla kaldırmadan önce tüm yolcuların araçtan inmesine ve güvenli bir yere gitmesine izin verin;
  5. Krikolar yalnızca tekerlekleri değiştirmek için kullanılabilir;
  6. Yokuşlarda veya pürüzsüz yüzeylerde araçları kaldırmak için kriko kullanmayın;
  7. Kriko, değiştirilecek tekerleğe en yakın tarafa yerleştirilmeli ve aynı zamanda tekerleği değiştirilecek tekerleğe çapraz olarak sabitlenmelidir;
  8. Krikoyla kaldırmadan önce el freninin çekili olduğundan emin olun.
- Özel hatırlatma: Tekerleklerin güvenli bir şekilde değiştirilip değiştirilmeyeceğinden emin değilseniz, lütfen yardım için en yakın Yuki Motor elektrikli araç özel servis istasyonu ile iletişime geçin.

## YUMUŞAK YOLA GİRDİKTEN SONRA KENDİNİ KURTARMA

Aracınız yumuşak bir yolda çukura sıkışıp ayrılmadığında bu sefer aracı çukurdan çıkarmanız gerekiyor. Lütfen vitisi tekrar tekrar ileri vitesten geri vitese ve ardından geri vitesten ileri vitese geçirin. Aynı zamanda gaz pedalına yavaşça basın.

Araç birkaç işlemde sonra hala sıkışmış durumdaysa yardım çağırın.

## BAKIM İÇERİĐİ

## Bakımın önemi

Kilometrenin artması ve çeşitli nedenlerin etkisiyle aracın performansı değişerek aracın dinamik performansının ve güvenilirliğinin bozulmasına neden olacaktır. Bu nedenle aracın kullanım sürecinde aşağıdaki önlemlerin alınması gerekmektedir. Aracın gerekli bakımı sadece akünün servis ömrünü uzatmakla kalmaz, aracın performansını da artırır, aynı zamanda arızaların oluşmasını önlemek için zamanında gizli tehlikeleri de bulur. Elektrikli araçların düzenli bakımı en iyi yoldur. Yatırımınızı koruyun.

## Bakım için önlemler

Bakım sırasında parçaların sökülmesi ve sökülmesi gerekiyorsa Kullanım Kılavuzuna göre yapılması ve yetkili servise başvurmanız tavsiye edilir.

Yeniden montajda hataları önlemek ve montajı kolaylaştırmak için parçaları işaretlemek istiyorsanız, çalışırken parçaların çalışma performansını ve görünümünü etkilemeyen parçaları işaretlemeli ve şunları yapmalısınız:

1. Çıkarılan parçaların sırasına göre parçaları boşaltın;
2. Değiştirmek istediğiniz parçaları ve tekrar kullanmak istediğiniz parçaları belirleyin;
3. Civata, somun vb. değiştirmeniz gerekiyorsa aynı özellikleri kullandığınızdan emin olun ve belirtilen tork değerine göre sıkın.

Aşağıdaki parçalar çıkarılırsa bunları yeni parçalarla değiştirdiğinizden emin olun:

1. Conta
2. Sızdırmazlık contası
3. O-halkası
4. Kamalı pim
5. Kendinden kilitli somun
6. Kauçuk kaplı civata ve somunlar

Yedek parçalar, aracın performansını etkilemeyecek şekilde orijinal parçalarla aynı kalite ve özelliklerde kullanılmalıdır.

Bakım sırasında yağlama yağı, fren yağı ve benzeri şeyleri sıçratmamaya dikkat edin, çünkü bunlar lastik ve boyanın belirli bir korozyona uğramasına neden olur.

## BAKIM GÜVENLİĞİ ÖNLEMLERİ

Aracın bakımını yaparken kazara hasar görmesini önlemek için özel dikkat göstermelisiniz. En etkili güvenlik önlemleri fiili çalışmaya uygun ve uygulanabilir olmalıdır. Lütfen aşağıdaki önlemlere kesinlikle uyun:

1. Motor çalışmaya başladıktan sonra eller, giysiler ve aletler ile motorun çıkış mili arasındaki temastan kaçının ve önce halkayı, eldivenleri, kravatları ve diğer şeyleri çıkarın;
2. Akünün, ateşlemenin yakınında sigara içmeyin, akü elektroduna ve iletken metalin çıplak kısmına dokunmayın;
3. Aracı kaldırmak için krikò kullanılması nedeniyle insanlar araca giremez;
4. Aracın altını çalıştırırken düşen cisimlerin veya sıvıların gözlere zarar vermesini önlemek için göz koruma cihazına ihtiyaç vardır. Ayrıca göz yıkama malzemeleri sağlanmalı;
5. Akünün üzerine iletken metal düşmesini önleyin, akünün kısa devre yapmasını önlemek için akünün üzerine anahtar veya başka aletler koymayın.

## GÜNLÜK BAKIM

Günlük bakım, elektrikli araç bakımının günlük rutinini ifade eder, böylece araç genellikle eksiksiz ve sağlam bir teknik durumdadır. Merkez olarak muayene ve toz giderme ana içeriği şunları içerir: gövde yüzeyi temizliği, güvenlik yapısı ve çeşitli bağlantı sabitleme durumu denetiminin parçaları.

Günlük bakımlar her gün araç öncesinde, yolda ve sonrasında sürücü tarafından yapılabilir, aracın zamanını işgal etmez. Günlük bakım sadece birkaç dakika sürer, bu da sürüş güvenliği ve konforunu sağlayabilir, sürücüler için çok gerekli olan potansiyel güvenlik risklerini ortadan kaldırır. Aynı zamanda aracı kontrol ederken en azından aşağıdaki muayene veya temizlik çalışmalarını gerçekleştirmelisiniz:

1. Lastiği görsel olarak inceleyin. Lastik alçak konumda ise barometre ile lastik basıncını ölçün ve lastik basıncının 220-250 kpa arasında olduğundan emin olmak için zamanında şişirin ve poyra somununun gevşek veya düşmüş olup olmadığını kontrol edin;
2. Her gün sürüşten önce akümülatör ve fren hidroliğinin toplam voltajının yeterli olup olmadığını kontrol edin. Yeterli değilse, zamanında şarj edilmeli veya yönetmeliklere uygun olarak standart fren hidroliği eklenmelidir;
3. Korna, kombine alet, silecek, far, fren sinyal lambası, dönüş sinyali, ön küçük ışık gibi önemli elektrikli parçaların normal şekilde çalışıp çalışmadığını kontrol edin; bir sorun varsa derhal onarılmalıdır;
4. Arabanın içini ve dışını, aracın içindeki ve dışındaki toz ve kiri temizleyin, gövde boyasını silin, ön camı, dikiz aynasını ve aracın dışını çıkarın



## DÜZENLİ MUAYENE

Aracınız gerekli günlük ve düzenli muayeneden geçmelidir

1. Fren hidroliği rezervlerinin standartlara uygun olup olmadığını kontrol edin;
2. Motorun, kontrol radyatörünün kumla kaplanmamasını ve ısı dağılımı etkisini etkilememesini sağlamak için hava üflemeli motor, kontrolör ısı emicisi toz üzerindedir;
3. lastik basıncını kontrol edin, lastik aşınmasını ve yabancı cisim olup olmadığını kontrol edin;
4. Pilin servis ömrünü ve dayanıklılığını sağlamak için kullanıcıların pili ve diğer elektrikli bileşenleri kontrol etmek üzere yakındaki Yuki elektrikli araç özel servis istasyonuyla düzenli olarak iletişime geçmeleri önerilir;
5. Depolama sırasında aracın korozyonunu önlemek için kullanıcılara aracı temiz, yağmur geçirmez, havalandırılmış ve kuru bir yerde saklamaları ve asit, alkali, yağ korozyonunu önlemek için ateşten uzak olmaları tavsiye edilir. ve zararlı maddeler; Depolama sırasında aracın elektrik bağlantısını kesin ve aküyü iki ayda bir şarj edin.
6. Park kolunun normal çalışıp çalışmadığını ve fren pedalının normal çalışıp çalışmadığını kontrol edin;
7. Menzil genişleticinin çalışma süresi ve motor yağını gerektiği gibi düzenli olarak değiştirin;(Menzil genişletici modeli uygulanabilir)
8. Yardımcı su deposundaki antifriz miktarının bir dakikadan fazla dayanıp dayanmadığını kontrol edin.
9. Farların, konum lambalarının, park lambalarının, arka lambaların, sinyal lambalarının ve fren lambalarının çalışıp çalışmadığını kontrol edin düzgün bir şekilde;
10. Korna sesini kontrol edin.

## DİĞER MUAYENE

Fren pedalını ve park frenini kontrol edin

1. Fren pedalının serbest hareketini kontrol edin: motor gücünü kapatın, direnç oluşana kadar fren pedalına yavaşça basın ve ardından mesafeyi ölçün. Serbest hareket 4-8 mm aralığında değilse ayar için yetkili servise başvurulmalı;
2. Park freni kontrolü: Park freni kolunu yavaşça yukarı çektiğinizde sürekli klik sesi duyuyorsanız regülatör doğru demektir; Aksi halde bakım ve ayar için yetkili servise gitmeli;
3. Fren hidroliğini kontrol edin: "MAX" çizgisinin 10 mm yakınında olması gereken fren hidroliği seviyesini görsel olarak kontrol edin. Sıvı seviyesi çok düşükse fren hidroliği zamanında eklenmelidir. Standart fren hidroliğini eklerken sıçramasına dikkat etmelisiniz çünkü fren hidroliği gözlere ve araba boyasına zararlıdır. Son olarak sızdırmazlık kapağını yerine vidalayın. Fren hidroliği havayla bir yıldan fazla temas ederse tekrar kullanılamaz çünkü fren hidroliği havadaki suyu emebilir. Çok fazla su solunması halinde fren hidroliğinin etkinliği azalacaktır ve standart fren hidroliği düzenli olarak değiştirilmelidir.
4. Lastiklerin bakımı: Aşırı aşınma ve yıpranma veya lastiklerin yanlış şişirilmesi kolaylıkla kazalara neden olabilir ve yolcuların güvenliğini tehlikeye atabilir. Yol kenarındaki darbe, çukurlardan atlama, beklenmedik engellerle çarpışma ve sıklıkla kötü yol yüzeyinde sürüş, lastik hasarının önemli bir nedenidir; sürüş sırasında yukarıdaki koşullardan kaçınmaya çalışın.

Lastiğe uygun hava vererek sürüş durumunu ideal seviyeye getirebilir, aynı zamanda lastiğin ömrünü uzatabilir. Çok fazla veya yetersiz şişirmek, güvenliği tehdit etmenin yanı sıra, lastiğin dengesi aşınmasına da neden olur, sürüşünüzü daha dengersiz hale getirir, aşırı ısınmadan dolayı hasar görme olasılığı artar, yetersiz şişirme, akünün daha hızlı tüketilmesine neden olur.

Lastiklerinizi her gün, en az ayda bir kez barometre ile görsel olarak kontrol etmenizi ve lastiklerinizdeki basıncı soğurken (park ettikten 1 saat sonra) kontrol etmenizi öneririz.

## GÖRSEL İNCELEME

Lastikte hasar olup olmadığını düzenli olarak kontrol edin, ancak lastiğe nüfuz edebilecek herhangi bir parça (taş, cam, metal vb.), lastiğin yan veya alt kısmının çıkıntılı bir kısmı ve düz olmayan yerler, lastikler keşfedilirse lastik gövdesine ciddi şekilde zarar verebilirler. alt kısmı kesilmiş veya çatlamış, lastik alt kısmı aşırı aşınmış, zamanında değiştirilmelidir. Lastik değiştirilirken güvenli kullanımın sağlanması için bir uzman tarafından kontrol edilmesi gerekir.

Silecek bıçağını değiştirin

Silecek lastiği ön camı tam olarak sıyıramıyorsa,

Silecek lastiği aşınmış veya kırılmış olabilir ve değiştirilmesi gerekir.

Elektrikli parçaların kendi kendine bakımı

1. Akü (Kurşun-asit modeli için uygundur)

Aküyü temiz suyla yıkadıktan sonra akü bağlama direğini korozyon, soda suyu ve fırça kullanarak temizleyin, ancak dikkatli olun, temizleme sıvısı aküye girmemelidir; Bağlantı gevşekse sıkın.

Pili yerinde tutan vidaları sıkın ancak pil kabuğuna zarar vermeyin.

## LİTYUM PİL PAKETİ (LİTYUM VERSİYONU İÇİN)

Dikkat edilmesi gereken hususlar

- Aracın satın alınmasından veya uzun süreli saklanmasından sonraki ilk kullanımında, lütfen 24 saat şarj edin; normal kullanımda, 24 saatlik şarj için iki ayda bir;
- Akü dizisi girişi ve çıkışı terminallerinin pozitif ve negatif terminallerini kısa devre yapmayın.
- Çocuklardan uzak tutun; Ateş ve ısı kaynaklarından uzak tutun. Ateşe atmayın;
- Şiddetli titreşim, darbe ve ekstrüzyon kesinlikle yasaktır;
- Pil takımının suyla karşılaşmasını önlemek için su geçirmezliğe dikkat edin.
- Şarj çalışma sıcaklığı: 0 ~ 45°C; Deşarj çalışma sıcaklığı: -20 ~ 45°C;
- Akü kutusunun içerisinde bakıma yönelik herhangi bir aksesuar bulunmamaktadır. Kendi başınıza sökmeğin. Sorun olması durumunda lütfen firmanın satış sonrası servis departmanı veya bayileri ile iletişime geçin;
- Lityum pil kutusunu şarj etmek için Jinpeng Match tarafından onaylanmayan şarj cihazlarının kullanılması kesinlikle yasaktır.



## AYDINLATMA

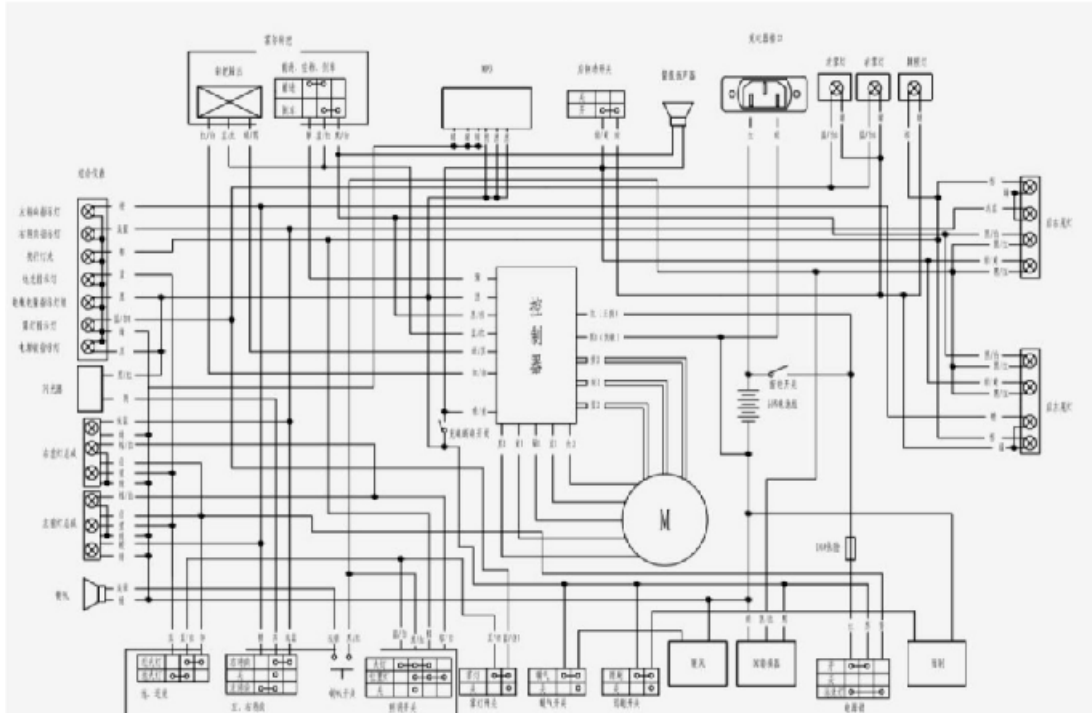
Dış aydınlatmaların çalışma durumunu en az ayda bir kez kontrol etmelisiniz. Farların hasar görmesi görüşünüzü azaltır ve diğer sürücülerin sürüş niyetinizi yanlış anlamalarına neden olur ve bu da güvenliğiniz açısından iyi değildir. Araç farlarının hasarlı olduğu tespit edilirse, satın alınarak belirtilen model ve özelliklere göre değiştirilmesi gerekmektedir. Aşağıdaki öğeleri düzenli olarak kontrol etmelisiniz: farlar (uzak ve yakın farlar dahil), sinyal lambaları, arka lambalar, fren lambaları, dörtlü flaşör.

## Sigortaları kontrol edin ve değiştirin

Bazı elektrikli parçalar düzgün çalışmıyorsa sigorta atmış olabilir, en kısa sürede kontrol edilmelidir. Sigorta ön bölmenin ve gösterge panelinin altında bulunur. Kasanın kapağı açılmadan önce kontak anahtarı kapatılmalıdır. Her sigortanın düzeni ve işlevi için kutunun kapağındaki etikete bakın. Sigortaları kontrol ederken aşağıdakilere uyulmalıdır:

- 1 )Sigortayı dikkatlice kontrol edin, sigorta varsa hemen aynı özellikteki sigortayı değiştirin;
- 2 )Sigortayı değiştirirken, sigortayı sigorta kutusunda belirtilen nominal akıma göre değiştirin ve asla orijinalinden daha büyük nominal akıma sahip sigortayı kullanmayın veya sigortaya başka kablolar takmayın (sigorta standarda uygun olmalıdır) ;
- 3 )Sigorta standartlara uygunsa kullanımdan hemen sonra atacaktır, lütfen yetkili servise başvurunuz. inceleme ve sorun giderme istasyonu.

ELEKTRİK ŞEMASI



Motor Gücü	4000W
Mak. Tork	21,8 Nm 1960 min-1in-1
Akü	72V/100AH X 6 Akü
Kapı	2
Koltuk	2
Boyutlar U-G-V (mm)	2899X1396X1543
Dingil Mesafesi	1906
Verden yükseklik	250 mm
Dönüş Varıçapı	2500 mm
Ön Tekerlek	145/70-R12 (69Q)
Arka Tekerlek	145/70-R12 (69Q)
Lastik Basıncıları (Ön/Arka)	250 KPa / 250 KPa
Net Ağırlık (Batarya Hariç)	447 kg
Mak. Ağırlık (Kg)	904
Mak. Hız	45 km/h
Menzil	80-100 km
Fren Sistemi	Disk/ Disk
Gösterge	Dijital
Kamera	Geri Kamera
Camlar	Otomatik
Tamamlayıcı Kaymayı Önleme İşlevi	Var
Merkezi Kilit	Var
Farlar	Led
Silecek	Var
Hoparlör	Var
Isıtma & Soğutma	Var
Multimedia Desteği	Var
USB Şarj Soketi	Var
Tırmanma Açısı	35
Şarj Süresi	6-7 saat
Sarfiyat	138 Wh/km
Tutamak Tipi	Direksiyon

**1-GARANTİ KAPSAMI**

. Garanti süresi, Garanti Belgesinde yazılı bulunan teslim tarihinden itibaren başlar ve 2 yıl veya 30.000 km (hangisi önce dolarsa)dir.

. Garanti Mamulün bütün parçaları dahil olmak üzere fabrikasyon ve işçilik hatalarına karşı imalat, montaj ve malzeme hataları yüzünden çıkabilecek arızaların giderilmesi, tamiri mümkün olmayan parçaların değiştirilmesi veya tamir edildiğinde tekrar kullanılabilir olan parçaların onarılıp tekrar kullanılmasını kapsar.

. Garanti, yetkili servis tarafından parçaların tamiri veya değiştirilmesi ve garanti kapsamında ortaya çıkan soruna bağlı olarak yapılan işçilik ücretini de kapsar.

**2-GARANTİ SÜRESİ:**

Garanti süresi ürünün teslim tarihinden itibaren başlar. Garanti süresi 6502 sayılı kanun kapsamına giren tüketiciler için 2 yıl veya 30.000 km (hangisi önce dolarsa)dir.

Garanti süresi içerisinde değiştirilen mamullerde garanti süresi, satın alınan malın kalan garanti süresi ile sınırlıdır.

a) Mamulün arızalanması sonucunda bakım, onarım ve değiştirme için tamirde geçen süre garanti süresine eklenecektir. Tamir süresi en fazla 20 iş günüdür. Bu süre, servis istasyonuna ve değiştirilmesi için üretici/distribütör firmaya yapılan başvuru tarihinde başlar. Ancak, tamir edildiği bildirildiği ve/veya teslim alacağı tarih önceden bildirildiği halde teslim alınmayan ürünler için tamirden sonra serviste geçen süre garanti süresine eklenmeyecektir. İmalatçının/distribütörün/servis istasyonunun kusurundan kaynaklanmayan nedenlerle ve/veya deprem, sel, yangın vb. mücbir sebeplerle tamir süresinin 20 iş günü üzerine çıkması durumunda tüketici, işbu gecikme nedeniyle herhangi bir hak talep etmeyecek, herhangi bir maddi/manevi zararın tazmini talebinde bulunmayacaktır.

b) Mamulümüzün garanti süresi içerisinde, gerek malzeme, gerekse imalat ve montaj hatalarından dolayı arızalanması sonucu ilgili servis istasyonlarımızda bakım, onarım ve işçilik masrafı ve parça bedeli alınmaksızın ücretsiz olarak yapılacaktır.

c) Satışa arz edilen mamulümüzün garanti süresi içerisinde arızalanıp, onarımı mümkün olmaması halinde servis istasyonlarımızca verilecek rapor doğrultusunda değiştirme işlemi yapılabilecektir.

d) Garanti süresinin devam edebilmesi için, ücretsiz ve ücretli periyodik bakımların yetkili servislere yaptırılması ve ilgili yerlerin kaşelenip, imzalanması gerekir. Ayrıca, garanti süresinin devam edebilmesi için kullanıcı, parça değişimlerinde mutlaka Yuki Motorlu Araçlar İmal ve Satış A.Ş. Yetkili Yedek Parça Bayi ve/veya Yetkili servislerinden temin edeceği orijinal yedek parçaları kullanmak zorundadır. Garanti süresi içerisinde parça değişimlerinde Yuki Motorlu Araçlar İmal ve Satış A.Ş. Yetkili Yedek Parça Bayi ve/veya yetkili servisten temin edilecek orijinal parçalarla yapılmayan parça değişimleri ürünün garanti kapsamı dışına çıkmasına sebep olur.

e) Garanti süresi içinde arızalanması halinde araç sahibi yetkili servise Garanti Belgesi ve Bakım Kartı ile başvurmalıdır. Garanti Belgesi ve Bakım Kartı olmaksızın yapılan başvurularda ürün, garanti kapsamı dışında tutulacaktır.

f) Garanti uygulaması yalnızca imalatçı /distribütör firmanın yetkili servis istasyonlarında yaptırılması halinde geçerlidir.

3- 14.06.2003 tarih ve 25138 sayılı Resmî Gazete de yayınlanan Garanti Belgesi Uygulama Esaslarına Dair Yönetmelik yükümlülüklerimizi yerine getirmedığımız takdirde ise durum Güm-rük ve Ticaret Bakanlığı Tüketicinin Korunması ve Piyasa Gözetimi Genel Müdürlüğü'ne müracaat etmesi gerekmektedir.

4- Tüketiciler, bakım ve onarım ile ilgili servis istasyonları ile aralarında meydana gelen anlaşmazlık durumlarını, servis istasyonlarının ilgili olduğu imalatçı/ithalatçı kuruluşlara mektup veya telefonla bildirmek durumundadırlar. İşbu bildirimin yapılmaması durumunda Kullanıcı, imalatçıdan/distribütörden herhangi bir tazminat talebinde bulunamaz, hak iddia edemez. [ Bildirimin telefonla da yapılabileceği hüküm altına alınmışsa da, takdir size ait olmakla, yalnızca yazılı olarak ve

Noter kanalı ile, anlaşmazlığın ortaya çıkmasından itibaren 3 ( üç ) gün içerisinde yapılmasının daha sağlıklı olacağı kanaatindeyiz. ]

5- Tüketicinin mağdur olması durumunda Gümrük ve Ticaret Bakanlığı Tüketicinin Korunması ve Piyasa Gözetimi Genel Müdürlüğü'ne müracaat etmesi gerekmektedir.

#### GARANTİ KAPSAMI DIŞINDA KALAN UYGULAMALAR:

a-) Ücretli bakımda yapılması gereken işler:

Kontrol sıkma, motor ayarı, ayar yapma, temizleme vb. işlemler garanti kapsamı dışında ücreti mukabilinde yapılacaktır.

b-) Ücretli bakımda değiştirilebilecek parçalar:

Buji, yağ ve hava filtreleri, kondenserler, sigortalar, fren ve debriyaj balataları, ampuller, tahrik kayışı ve tüm kumanda telleri, kablolar, rulmanlar, gibi zamanla aşınması doğal olan parçalar ücreti mukabil yapılacak/giderilecek /değiştirilecektir.

c-) Zaman kaybı, zarar, ziyan, gelir kaybı, aracın arızalı yerden alınıp başka bir araç ile götürülmesi gibi ortaya çıkan zararlar da garanti kapsamı dışındadır.

#### 6- AŞAĞIDAKİ DURUMLARDA MAMÜL GARANTİ KAPSAMI DIŞINDADIR

a) Orijinal olmayan yedek parçaların kullanılması veya kullanma kılavuzunda tavsiye edilen nitelikte yağların dışında başka yağların kullanılması sonucu ortaya çıkan arızalar.

b) Aracın amaca uygun olmayan şekilde kötü kullanılması ve bu kötü kullanımdan dolayı meydana gelen arızalar.

c) Araca istiap haddinin üzerinde aşırı yük konulması.

d) Distribütör / Üretici firma ve yetkili kuruluşlardan yazılı izin alınmadan araç üzerinde değişiklik yapılması.

e) Aracın spor müsabakalarında kullanılması.

f) Aracın arızalanması durumunda kullanıcı tarafından veya yetkili olmayan tamirciler tarafından sökülmesi ve tamir edilmesi.

g) Ücretli periyodik bakımlardan herhangi birisinin yetkili servislerde ve zamanında (bakım kartında belirtilen km'lerde) yaptırılmaması.

h) Kullanma kılavuzunda belirtilen önerilere aykırı kullanım sebebi ile oluşacak arızalar.

i) İmalatçı / ithalatçının kontrolü dışındaki faktörler ile oluşan hasarlar;

- Hırsızlık, ayaklanma, yangın, çarpışma v.b. kazalar

- Asit yağmuru, çevreden kaynaklanan yüzey korozyonu, paslanmalar

( kimyevi maddeler ağaç öz suyu v.b.)

- Dolu, fırtına, sel, şimşek ve diğer tabii afetler

- Kozmetik şartlar, boyadaki çizikler.

7- Garanti süresi içerisinde arızaların garanti kapsamında giderilmesi için garanti belgesi ve kullanım bakım el kitabı ile birlikte yetkili servis istasyonlarımıza başvurulmalıdır.

#### ARAÇ TESLİMATI

Yukı Motorlu Araçlar İmal ve Satış A.Ş. araçları imal ederken/ettirirken bir dizi kalite kontrolüne tabi tuttuğu gibi, bayiinizden de aracınızı teslim ederken kapsamlı bir test yap-



masını istemektedir.

1. Aracınızı size tam olarak tanıttacak ve aracınızı test etmenizi sağlayacak
2. Garanti belgesindeki ilgili kaynakları, araç sahibi ve araçla ilgili bilgileri anlatacak
3. Araç kullanma kılavuzunu verecek, bakım ve servis hizmetlerini anlatacak.

#### ARAÇ SAHİBİNİN SORUMLULUKLARI

Araç sahibi, "Garanti Belgesi" ve "Kullanma ve Bakım El Kitabı"nda belirtilen açıklamalara uygun hareket ederek aracın periyodik bakımlarının düzenli yapılmasından sorumludur. Her bakım kontrolünden sonra, gerekli imza, tarih, kilometre kayıtlarının yapılması, servis kaşesinin vurulduğundan emin olunmalıdır. Böylece bu işlem araç bakımının yapıldığını belgelemiş olacaktır. Eğer kareajlarda çizik, çentik gibi hasar tespit ettiyseniz bunları hemen teslim anında bayiye bildiriniz ve o halde aracı teslim almayınız. Ayrıca araç sahibi, parça değişimlerinde mutlaka Yuki Motorlu Araçlar İmal ve Satış A.Ş. Yetkili Parça Bayi veya Yetkili Servislerinden temin edeceği orijinal parçaları

kullanmak zorundadır. İşbu madde hükmüne uymayan araç sahibine ait ürün, garanti süresi dolmamış olsa dahi garanti kapsamı dışında kalacaktır.

#### GARANTİ KAYIT BELGESİ

YUKİ MOTORLU ARAÇLAR İMAL VE SATIŞ A.Ş.

SATIŞ TARİHİ : ...../...../.....

YUKİ MOTORLU ARAÇLAR İMAL VE SATIŞ A.Ş. Yetkili bayisinin, bana satmış olduğu aracın garanti belgesini, kullanma ve bakım el kitabını okuyarak aldığım ve araç sahibinin sorumluluklarını kitapçıkta yazıldığı gibi ve aşağıdaki şartlar dahilinde kabul ettiğimi tasdik ederim.

1. Garanti şartlarını ve müddetini, 2 yıl veya 30.000 km (hangisi önce dolarsa)dir.
2. Periyodik bakım yapmanın önemini, periyodik bakımlardan herhangi birisinin yapılmaması durumunda garantiden faydalanamayacağımı,
3. Yaptığım muayene neticesi teslim öncesi kontrolden geçen aracın herhangi bir eksiği bulunmadığını kabul ederim.

ARACI SATIN ALANIN;

Adı Soyadı:.....

Adres :.....

Tel :.....

Araç sahibinin İmzası

ŞEHİR	İLÇE	FİRMA İSMİ	TELEFON NUMARASI	ADRES
ADANA	CEVHAN	VŞAŞAR ANADOLU	0322 612 37 32 - 0536 952 32 12	HÜRRİYET MAH. FEVZİ ÇAKMAK BLV.NO:14/F
ADANA	ÇUKUROVA	ALC ALICI MOTOR	0543 824 55 57	BELEDİYE EVLERİ MAH. 84053 SK. NO:88 (HATICE KURTTEPELİ CAMİİ VANI)
ADANA	İMAMOĞLU	MURAT YAŁÇINKAYA	0322 892 10 72 - 0532 503 49 59	ADALET MAH. KOYUNEVİ CAD. NO:126
ADANA	KARATAŞ	HASAN SAVUR	0322 681 23 64 - 0535 4580581	VENİ MAH. ATATÜRK CAD. NO:1
ADANA	HOZAN	REMZİ KÖSE	0322 516 6283 - 0542 839 76 77	TUFANPAŞA MH.FEHMİ ÖZEL TÜRKAY CD.NO:18/A
ADANA	MERKEZ	AKIŞI HARDEŞLER	0322 428 31 41 - 0532 454 30 18	VEŞİLOBA MAH.T.CEMAL BERİKER BULVARI NO:616
ADANA	POZANTI	HİKMETULLAH VILDIRIM	0322 581 26 38 - 0537 92109 21	KURTULUŞ MH.GEÇLİK CD.NO:87
ADANA	SEVHAN	ALPER RTEŞ	0587 786 66 10	BAKIM YURDU CD.VEŞİL YUYA MAH. 3684 SOKAK NO: 6
ADANA	SEVHAN	CEM MOTOR	0322 436 76 86 - 0322 441 18 97	A REMZİ YÜREĞİR MH DEDEKORKUT N:10 SEVHAN / ADANA
ADANA	SEVHAN	MEHMET ÇAĞAN	0322 435 24 72 - 0536 79583 99	DUMLUPINAR MAH.MEVĐAN CAD.NO:85/93
ADANA	SEVHAN	İBRAHİM ÖZEL BAKIR	0322 352 42 74 - 0541 53201 90	TEPEBAĞ MAH.27830 SOK.NO:8/8
ADANA	SEVHAN	ŞAMPİYON MOTOR	0322 435 44 11 - 0534 363 10 11	İSMETPAŞA MAH.VEŞİLEVLER CD.NO:22/A
ADANA	SEVHAN	TOPRAK MOTOR	0322 45401 27	ZİVAPAŞA MAH.BARAJ CAD.54 B
ADANA	YÜREĞİR	KİNEŞ MOTOR	0322 311 39 38 - 0535 264 17 30	YUNUS EMRE MH.SULEYMAN VAHİT CAD.NO:245
ADIVAMAN	BESNİ	GÜVEN MOTOR	0542 287 7801 - 0542 287 7801	KÜÇÜK SANAYİ SİTESİ B BLOK NO:17
ADIVAMAN	GÖLBAŞI	ASKEROĞLU TİCARET	0416 78200 24 - 0536 594 36 76	VAVUZ SELİM MAH.1 NISAN BLV.NO:357
ADIVAMAN	KAHTA	HACI AKBARRA	0416 725 92 80 - 0538 7778106	GAZİ MAH.FATİH SULTAN MEHMET CAD.NO:228
ADIVAMAN	MERKEZ	YÜKSEL MOTOR	0416 21684 63 - 0532 638 93 42	MEHMET AKİF MAH.ATATÜRK BULVARI M.SAVAŞ NO:341/A
ADIVAMAN	MERKEZ	KUTLU BİSİKLET	0416 216 29 45 - 0546 221 12 22	SİRATUT MAH.CUMHURİYET CD. NO:9
ADIVAMAN	MERKEZ	ABDURRAHMAN YAĞAR	0530 746 39 60 - 0530 746 39 60	TREİS MAH.F.ÇAKMAK CD.NO:82
AFYON	BAŞMAKÇI	HASAN MALÇOK	0272 411 34 12 - 0537 617 23 18	ÇAĞLAVAN MAH.ÇAĞLAVAN CAD. NO:33
AFYON	BOLVADIN	GENÇ MOTOR	0272 611 26 47 - 0543 619 23 64	EMİRDAR CAD.LALA SİNAN PAŞA MAH
AFYON	ÇAY	HASAN VILDIRHAN	0542 74687 30 - 0542 74687 30	YAKIF MAH İNÖNÜ CAD. NO:100
AFYON	DAZKIRI	ÖZAY MOTOR	0272 421 3483 - 0554 564 82 14	VENİ SANAYİ SİTESİ 2. BLOK NO:2
AFYON	DINAR	VILDIRIM VILDIRIM	0530 345 91 70 - 0530 345 91 70	EŞKİ SAN.MAH.MERRA SOK.NO:25
AFYON	EMİRDAR	KAYA MOTOR	0542 843 51 40 - 0542 843 51 40	SANAYİ SİT.11 BLOK NO:8
AFYON	MERKEZ	AKİF DEMİRPENÇE	0272 215 70 34 - 0534 274 74 75	HACI MAHMUT MAH.DEMİRCİLER CAD. NO:4/A
AFYON	MERKEZ	VILDIRIM MOTOR	0272 213 46 93 - 0537 523 89 58	HACI CAFER MAH.ÇUKUR CADESİ DEMİR VALAVAN TÜRBE KARŞISI NO:40
AFYON	MERKEZ	PAMUKOĞLU	0272 212 2800 - 0535 763 66 77	DUMLUPINAR MAH.KAMİL MİRAS CAD.BEVAZ KOŞK APT ALTI NO:133
AFYON	SANDIKLI	KADER MOTOR	0272 512 92 43 - 0532 623 36 64	EŞKİ SANAYİ KALAYÇILAR İÇİ NO:10
AFYON	ŞUHUT	VELİ VILDIRIM	0536 712 70 64	HACI MUSA MAH. ÇAVIR CAD. NO:38
AFYON	EVÇİLER	ÖNEL MOTOR - GÖKSEL ÖNEL	0543 442 21 12	
AFYON	SULTANDAR	HOŞGÖR MOTOR	0545 618 43 58	VEŞİLÇİTLİK SANAYİ SİTESİ NO:1
AKSARAY	ESKİL	İSMAIL DEMİRÇİOĞLU	0382 418 68 81 - 0546 232 15 43	
AKSARAY	MERKEZ	HASAN GÜNİNDİ	0382 212 47 38 - 0533 361 97 55	ŞEVH HAMİT MAH.ATATÜRK BULVARI NO:208/A-B-C
AKSARAY	MERKEZ	İKİZEL PLAS.OTO.VED.PAR.	0382 213 62 14 - 0544 877 26 52	SANAYİ MH.EMANİYET ARK.7.SK.NO:32
AKSARAY	MERKEZ	ZEVKİ MOTOR - VILMAZ KILIÇ	0536 63989 61	SANAYİ MAH. 2015 SOK. NO:27/1
AMASYA	G.HACIKÖV	VENİLER MOTOR	0358 717 29 66 - 0542 349 89 28	SANAYİ SİTESİ D/3 BLOK NO:31
AMASYA	MERKEZ	ENGIN ÇETİN	0358 212 58 71 - 0505 383 88 77	5B İÇİ MH.ZÜBEYDE HANIM CD.PARFİVLERİ NO:86/A
AMASYA	MERZİFON	H.İBRAHİM KARAVAKA	0358 513 56 13 - 0544 590 61 42	SANAYİ SİTESİ 1 BLOK NO:32/A

ANKARA	ALTINDAĞ	SELİM ŞAHİNBAŞ	0312 310 97 53 - 0535 828 15 16	DEMİR CAD. NO:10/B
ANKARA	BEVPAZARI	CENGİZ KANKAL	0312 76307 12 - 0532 481 8605	HACIKARA MAH. SAN. ÇAR. TAMİRCİLER SOK. NO:44/7/A
ANKARA	VENİMAHALLE	DURAN MOTOR - MURAT ERGİŞİ	0312 354 12 73 - 0542 727 18 26	OSTİM MAH. 34. SOK. NO: 2
ANKARA	MERKEZ	AVSU BİSİKLET - SALIH AKSOY	0542 485 70 89 - 0539 680 22 70	ANDIÇEN MAH. GÜZERGAH CAD. NO:50/A
ANTALVA	AKLU	ÖZTÜRK MOTOR	0242 463 17 27 - 0544 891 83 83	GÜZELYURT MAH.SERİK CAD.NO:41
ANTALVA	ALANVA	ALTIN MOTOR	0242 51500 78 - 0543 024 38 53	SANAVİ SİT GİRİŞİ AV DOĞAN PETROL KARŞISI
ANTALVA	DEMRE	ÇETİN MOTOR	0242 871 2709 - 0533 966 91 88	VENİ CAMİ CAD.KURT APT.NO:1
ANTALVA	DOŞEMERALTI	SURAT MOTOR	0542 574 59 73 - 0542 574 59 73	VUKARI MAH SANAVİ SİT BARBOROS CAD.NO:2/2
ANTALVA	GAZİPAŞA	VÜCEL TUNÇER	0535 856 52 27 - 0539 821 84 87	SANAVİ SİTESİ B BLOK NO:2
ANTALVA	GÜNDOĞMUŞ	MUHAMMET UZUN	0535 511 12 69 - 0535 511 12 69	ZÜGÜR MAH.ATATÜRK CAD.NO:10/C
ANTALVA	KEMER	ERDOĞAN VALÇİN	0242 814 59 55 - 0505 345 67 75	VENİ MAH.DÖRTVOL CAD.NO:40/A
ANTALVA	KEPEZ	SETRA MOTOR	0533 541 74 41 - 0545 553 2804	MEHMET AKİF ERSOY MAH. 6722 SOK. NO:1
ANTALVA	KEPEZ	ÇOŞKUN MOTOR	0242 338 27 15	TEOMAN PAŞA MAH. GÖNEŞ CAD. NO:39
ANTALVA	KORKUTELİ	HILMI TAŞTEPE	0242 643 44 16 - 0533 762 44 14	KIREMİTLİ MAH.DOŞEME SOK.NO:2/A
ANTALVA	MANAVGAT	MEHMET YILDIRIM	0543 46307 96 - 0543 46307 96	ÇAĞLAYAN MAH. 7508 SOK. NO:21
ANTALVA	MANAVGAT	ERDEM MOTOR	0242 74302 19 - 0532 451 66 53	KAVAKLI MAH.ANTALVA CAD.EMNİYET MOD.KARŞI NO:14-1
ANTALVA	MANAVGAT	SİDE MOTOSİKLET-BİSİKLET	0543 308 13 66	SİDE MAH. VAVUZ SULTAN SELİM BLV. 7A
ANTALVA	MERKEZ	MEHMET GÜZELYURT	0533 635 6208 - 0533 635 6208	ZERDALILIK MAH.CEBESO CAD.GÜNEVLİLER APT. NO:102/B
ANTALVA	MERKEZ	GÜDDÜL TİCARET	0242 334 51 57 - 0533 301 8700	ÜÇGEN MAH. ABDİ İPEKÇİ CAD. DALIÇI APT.1
ANTALVA	MERKEZ	AKDENİZ MOTOR	0242 248 40 92 - 0532 332 22 89	FAHRETTİN ALTAY CAD.NO:30
ANTALVA	MERKEZ	FALİZ KUŞUNLU	0242 241 64 41 - 0535 828 80 24	MURATPAŞA MAH.SEMT TONGUÇ CAD.NO:64/A
ANTALVA	MURATPAŞA	ÖZCAN ACAR	0242 349 10 4680536 738 79 33	GÜZELBOBA MAH.HAVARLANI CAD.KARANFİL MEHMET SİTESİ C BLOK NO:92/A
ANTALVA	MURATPAŞA	SERDAL KHRAMAN	0553 232 27 95	ZERDALILIK MAH.1388.SOKAK NO:2/C. MURATPAŞA-ANTALVA
ANTALVA	MURATPAŞA	MOTOPAY MOTORLU ARAÇ	0533 384 75 42	ETİLER MAH. SEMT KIZILIRMAK CAD. NO:59
ANTALVA	SERİK	SÖLVEMAN ÇIŞMAZ	0545 621 16 39	MERKEZ MAH.2137 SOK.NO:22/A
ANTALVA	SİDE	AYBÜKE ÇUĞRA	0242 753 67 07 - 0546 546 55 56	KEMER MAH.F.SULTAN MEHMET CAD.NO:5
ANTALVA	MANAVGAT	KADIR MOTOR - KADİR GÖK	0242 74600 89 - 0530 320 12 82	V.PAZARCI MAH. MİMARISINAN CAD. NO:14/ Z01
ANTALVA	MANAVGAT	UVSAL MOTOR - ALI UVSAL	0242 742 42 41 - 0543 343 93 73	AŞAĞI PAZARCI MAH. 1068 SOK. NO:16/A
ANTALVA	MURATPAŞA	EYVÜD VE MEHMET EMİN İNANÇ	0242 346 54 17	DUTLUBAHÇE MAH. FATİH CAD.NO:66 [EŞİ SANAVİ KIRAKOLU KARŞISI]
ANTALVA	KEPEZ	MURAT İNANÇ	0242 361 469 39	HABİBLER MAH. SÖTÇÜLER CAD.NO:129/A
AVDİN	BOZDOĞAN	VILMAZ MOTOR	0543 519 02 25 - 0543 51902 25	ÇARŞI MAH. SANAVİ ÇARŞISI NO: 2/A
AVDİN	BUHARKENT	KERİMOĞLU MOTOR	0256 391 47 47 - 0542 280 75 65	ZAFER MAH.SANAVİ SİT.NO:20
AVDİN	ÇİNE	MURAT GÜRKAŞ	0256 711 37 62 - 0543 2660009	SANAVİ SİT.K BLOK NO:18
AVDİN	DALAMA	STAR MOTOR	0543 841 82 89 - 0543 841 82 89	SAN SİT.
AVDİN	DİDİM	ŞENOL MOTOR	0256 813 22 27 - 0532 281 93 64	ALTINKUM MAH.ATATÜRK BULVARI NO:38
AVDİN	BERMENCİK	ÖNDER MOTOR	0541 494 77 22 - 0541 494 77 22	MESUDİYE MAH.SANAVİ SİT NO:20
AVDİN	KARACASU	ÖZAY AVTAR	0256 441 2388	VAVLALI MAH.SANAVİ ÇARŞISI NO:1
AVDİN	KARPUZLU	MURAMER CİVAN	0256 741 25 75 - 0539 38500 33	SANAVİ SİTESİ
AVDİN	KOŞK	SARIT AŞIRDAG	0256 461 19 79 - 0544 310 38 96	SERDAROĞLU MAH.DALAMA CAD.VEŞİL SOK.NO:8
AVDİN	KOŞK	GİRİTLİOĞLU TİCARET	0256 461 16 98 - 0542 710 62 21	SERDAROĞLU MAH DEÑİZ SOK. NO: 4
AVDİN	KUŞADASI	ERDAL TEZER	0256 811 21 97 - 0542 77903 92	DEĞİRMENDERE MAH. ADAŞAN SAN.NO:4

AVDİN	KUVUCAK	TORAMAN MOTOR	0256 371 38 96 - 0544 371 2804	SANAYİ SİT. KEŞTANE SOK. NO:22
AVDİN	MERKEZ	AVHAN ÇAKIROĞLU	0535 549 6506 - 0535 549 6506	OSMAN VOZGATLI MAH.1201 SOK.NO:2/B
AVDİN	MERKEZ	ROKET MOTOR	0256 211 60 10 - 0532 796 51 95	ATA MAH.ALTI SAN.677 SOKNO:3/A
AVDİN	NAZILLI	SILA MOTOR	0256 316 24 30 - 0555 901 18 68	KARAÇAY MAH.94.SOK NO:11
AVDİN	NAZILLI	HALUK NAYGAT	0256 315 46 68 - 0544 738 50 55	TURAN MAH. 19 MAVİS BULV. NO:2
AVDİN	NAZILLI	EFELİ MOTOR - MUSA OK	0256 315 59 69 - 0537 52589 53	KARAÇAY MAH.1013 SOK NO:4
AVDİN	NAZILLI	LİDER MOTOR	0256 316 19 29 - 0542 241 33 12	VENİ SAN SİT. B-2 BL. NO:32
AVDİN	SÖKE	MOTORCUCU ERDİL	0256 512 68 82 - 0542 344 83 60	ÇELTIKÇI MAH.ALBAYRAK CAD.NO:71/A
AVDİN	SÖKE	SARIZVEBEKLER	0256 518 59 62 - 0543 773 51 43	KONAK MAH.İNÖNÜ CAD.NO:2
AVDİN	SULTANHISAR	TALAT YILDIRIM	0543 958 22 95 - 0543 958 22 95	SANAYİ SİTESİ NO: 54
AVDİN	UMURLU	MOTO ASENA	0256 251 45 78 - 0536 497 20 81	
AVDİN	VENİPAZAR	MOTORCUCU TUNÇAY	0256 361 41 80 - 0533 656 87 21	
AVDİN	VENİPAZAR	BÜLENT BARIN	0256 361 26 30 - 0544 681 41 40	VENİ MAH.SAN.SİT.B BLOK NO:3
AVDİN	KUŞADASI	MOTORCUCU MOTOSİKLET LTD. ŞTİ.	0256 613 1 613 - 0544 613 1 613	EGE MAH. TURGUT ÖZAL BULVARI NO:48/A
AVDİN	ÇİNE	ŞAHLAR MOTOSİKLET TAMİRCİSİ	0256 711 48 60	CUMHURİYET MAH. 1. SOK. NO:8
AVDİN	KUŞADASI	RÜZGAR TEKNİK	0532 264 37 65	ADASAN SAN. SİT. 5 SOKAK NO:15
BALIKESİR	ALTINDOLUK	İLKER VENİGÜN	0266 396 99 99 - 0536 449 58 59	İSKELE MAH. FEVZİ ÇAKIRMAK CAD
BALIKESİR	MERKEZ	KARAKAŞ MOTOR - FERDİ KARAKAŞ	0266 239 39 63 - 0532 139 46 32	AKINCIILAR MAH. KEPSUT CAD NO:13/A
BALIKESİR	BANDIRMA	ÇAPA MOTOR - UFUK BAYRAKTAR	0543 384 35 14	17 EVLÜL MAH. DOKTOR CEVDET GÜNTÜRKÜN SOKAK 6-8
BALIKESİR	SUSURLUK	İLKER BECENE	0543 457 00 51	VENİMAHALLE NAMIK KEMAL CAD. NO:11/A
BALIKESİR	AKÇAY	İZMİR TEKNİK	0266 385 10 17 - 0507 713 62 38	CUMHURİYET MAH.117 SK.NO:10/C
BALIKESİR	ALTINDOVA	BERGAMALI MOTORCUCU	0266 338 21 82 - 0533 517 63 42	ALTINDOVA SELİMİVE MAH.ATATÜRK BULVARI NO:63
BALIKESİR	AYVALIK	HÜSEVİN OK	0266 312 35 14 - 0542 278 81 47	FEVZİ PAŞA MAH.İNÖNÜ CD.2 SK
BALIKESİR	BIGADIÇ	ATAK MOTOR	0266 614 10 96 - 0544 614 10 96	4 EVLÜL MH.BALATLI CD.NO:17
BALIKESİR	BURHANİYE	HÜSEVİN DOĞANAY	0535 285 69 82 - 0535 285 69 82	K.CAMI MAH.SANAYİ CAD.NO:24
BALIKESİR	DURSUNBEV	AVCI MOTOR	0546 299 88 68 - 0544 384 98 97	ÇAKIRMAK MAH.DEMİRCİLER CAD.SANAYİ BÖL. NO:1
BALIKESİR	KARESİ	DEMİRBEV MOTO MARKET ŞUBE:1	0266 43 41 - 0506 787 70 43	AKINCIILAR MAH. KEPSUT CAD. NO:2/C
BALIKESİR	KARESİ	DEMİRBEV MOTO MARKET ŞUBE:2	0266 409 0 222 - 0506 787 70 43	ATATÜRK MAH. VENİ HASTAHANE CAD. NO:10/B
BALIKESİR	EDİRNE	YÜKSEL ASLAN	0266 374 20 19 - 0537 493 27 24	BİNVAŞA SAN SİT.AKÇAY YOL ÜZERİ NO:65
BALIKESİR	ERDEK	AKYEL MOTOR	0266 835 72 00 - 0535 364 20 71	VALI MAH.OKUL CAD.NO:40/A
BALIKESİR	GÖNEK	SÜRAT MOTOR	0266 762 23 93 - 0546 218 00 62	MALKOÇ MAH. BALVA CAD. NO:31
BALIKESİR	HAYRAN	OCAKOĞULLARI	0266 432 51 29 - 0544 253 05 23	VILMAZ AKPIRAR BLV.1.SOK NO:6
BALIKESİR	İVRİNDİ	MUSTAFA SAĞVI	0266 456 37 48 - 0535 515 79 50	BEDRETTİN MAH.PAZARVERİ KARŞI.NO:39
BALIKESİR	MANIŞA	ÖZ-AY MOTOSİKLET	0543 781 26 92 - 0543 781 26 92	VENİ MAH.SEMT MİLLİ EĞİTMENLİK CAD.NO:24/B
BALIKESİR	MANIŞA	GÜRKAN ÖZBAV	0266 818 19 66 - 0544 492 47 18	ÇAŞI MAH.BAĞLAR SOK.NO:51/A
BALIKESİR	MERKEZ	GÜLEÇ MOTOR	0266 246 16 61 - 0532 377 35 85	VENİ SAN. SİT. CUMHURİYET CAD. NO:160/A
BALIKESİR	MERKEZ	MOTOGARAGE	0543 546 79 33	AKINCIILAR MAH.DURAN SOK.NO:17/C
BALIKESİR	SAVAŞTEPE	ERŞİN İNCE	0266 552 37 59 - 0536 584 88 69	FATİH SAN.SİT.NO:HX
BALIKESİR	SAVAŞTEPE	FİKRET ZEÇİCİ	0535 672 50 54 - 0535 672 50 54	FATİH SANAYİ SİTESİ NO:16
BALIKESİR	SİNDİRGİ	MEHMET DEMİR	0266 516 22 71 - 0537 414 03 98	SANAYİ SİT B BLOK NO:16
BALIKESİR	ALTINDOLUK	KOCATEPE MOTOR BİSİKLET	0266 396 10 66 - 0538 516 41 94	TEKÇAM CAD. NO:24

BALIKESİR	MARMARA	AVŞA MOTOSHOW - AVDİN GÖRGÜN	0266 896 14 45	VİĞİTLER VOLU ÜZERİ (AVŞA ADASI)
BALIKESİR	EDİRİT	OCAKOBULLARI - HÜSEVİN OCAK	0266 373 79 99 - 0531 749 40 37	CENNET AVAĞI MAH. 767. SOK. NO:10
BALIKESİR	BANDIRMA	MURAT PALANOĞLU	0539 426 93 84	17 EVLÜL MAH. TAMIRCILAR SOK.NO:48/B
BARTIN	KOZCAÖZ	BURHAN ACIGÖL	0537 286 61 22 - 0537 286 61 22	MUSTAFA KEMALPAŞA CD NO:81
BARTIN	MERKEZ	ORHAN BAKIR	0378 227 38 24 - 0546 447 09 85	TUNA MH. ATEŞ DEĞİRMENİ SK. NO:148/D
BARTIN	MERKEZ	MURAT BULUT	0532 780 06 35 - 0532 780 06 35	VENİ MH.8.CD.NO:66
BİLECİK	SÖĞÜT	EMRE MOTOR	0228 361 47 48 - 0537 352 61 61	KAVRAN MAH. CURABEV CAD. NO:7-B C SÖĞÜT
BİLECİK	MERKEZ	KAHYAĞLU BİSİKLET	0228 212 85 95 - 0536 878 55 54	K.SANAYİ SİTESİ 8 BLOK NO:28
BİLECİK	MERKEZ	TUNA MOTOR - MEHMET KAZAK	0228 211 00 41 - 0 532 293 90 11	ERTUĞRULGAZI MAH.GÜVEN SOK. ÖZKAN APT.NO-2/ B
BİLECİK	BOZÜYÜK	ÖZEN MOTOR - FUAT YÜKSEKDAĞ	0228 315 42 67 - 0530 656 38 25	VENİ MAH SÜLEYMAN BEV CAD NO-51
BİLECİK	BOZÜYÜK	ÇELİK MOTORBİSİKLET	0228 315 25 81 - 0542 551 09 34	VENİ MH. ÖMER AĞA SK. NO:10
BOLU	MERKEZ	ÇEVİK TİCARET	0374 215 22 88 - 0533 216 35 90	SANAYİ ST. 25. BL. NO:1-2
BURSA	OSMANGAZİ	İNOKTA MOTOR - OZAN AVVİL	0224 222 45 39 - 0539 420 29 82	İNÖNÜ CAD NO:123
BURSA	VENİŞEHİR	MOTORCU MUSTAFA - MİNE TUMBA	0532 623 16 36	ÇAVIR MAH. GARAJ CADDESİ NO:33/B
BURSA	OSMANGAZİ	MOTO LİMİT - FATİH ŞENHİSAR	0224 272 56 79 - 0533 544 69 46	KÜPLOPINAR MH. VENİ VALOVA VOLU CADDESİ NO:85
BURSA	OSMANGAZİ	MOTORSİKLET CENTER	0224 251 36 50 - 0224 253 37 00	KEMERÇEŞME MAH.VENİ VALOVA VOLU NO:102
BURSA	GEMLİK	ÇAĞLAR OTO	0542 745 16 90 - 0538 742 08 07	DR.ZİVA KAYA MAH.İSTİKLAL ÇIKMAZI NO-4/A
BURSA	İNEGÖL	GENÇLER MOTOR	0224 711 98 96 - 0542 726 51 09	MAHMUDİVE MH.İBRAHİM ŞEMBEL SK.NO:8
BURSA	İNEGÖL	HASAN DOĞAN	0541 232 22 18 - 0541 232 22 18	VENİCE MAH. HALİL BEV CAD. NO. 16
BURSA	KARACABEV	TOSUN MOTOR	0224 660 00 30 - 0536 226 86 94	SUNUÇ PAŞA CD.KARACA AHMET MH.110/B
BURSA	M.KEMALPAŞA	SERDAR KÖSELİ	0224 613 85 86	HAMİDİVE MAH.3 NOLU SOK.NO:1
BURSA	M.KEMALPAŞA	MESUT HASIRCI	0224 614 03 83 - 0537 673 91 77	HAMİDİVE MAH.7 NOLU SK. NO:6
BURSA	ORHANGAZİ	İSMAIL GÜNDOĞDU	0224 573 27 02 - 0536 357 13 90	CAMİKEBİR MAH.SANAYİ SOK.MYO KARŞISI NO:4
BURSA	OSMANGAZİ	BURSA SET GRUP	0224 271 99 80 - 0533 734 08 88	ULUVOL NO:3
BURSA	GEMLİK	BİROL ÇELİK	0224 514 22 87 - 0505 216 98 87	VENİ VALOVA VOLU 1.KM NO:88
BURSA	İNEGÖL	GENÇLİK KIRTASİVE	0224 711 60 64	OSMANİVE MAH.İSTİKLAL CAD.NO:8
BURSA	MERKEZ	İNOKTA MOTOR - OZAN AVVİL	0224 222 45 39 - 0539 420 29 82	İNÖNÜ CAD NO. 123
BURSA	VENİŞEHİR	LİDER MOTORS	0532 550 70 20	VENİGÜN MAH. BURSA CAD. NO:28/A
ÇANAKKALE	MERKEZ	ŞAMPİYON MOTOR-MEHMET KIRIÇ	0553 771 70 13	ARMIK KEMAL MAH. KAVRAN SOK. NO:24/A
ÇANAKKALE	AVYRACIK	KAZIM ÖZKAYA	0286 712 31 61 - 0542 581 63 40	
ÇANAKKALE	BAYRAMIÇ	KILIÇ MOTOR	0286 773 11 47 - 0546 271 35 06	İNÖNÜ CAD. ESKİ SAN.BÖL. NO:54
ÇANAKKALE	BAYRAMIÇ	ARSLAN MOTOR - ERCAN ARSLAN	0286 773 46 65 - 0544 395 52 54	CAMİKEBİR MAH. ESKİ SANAYİ 2. SK. NO:24
ÇANAKKALE	BİGA	MEHMET ATEŞ	0286 316 59 73 - 0536 262 83 96	KIBRIS ŞEHİTLERİ CAD.NO:50
ÇANAKKALE	ÇAN	SÖNMEZ MOTOR - SERDAR SÖNMEZ	0543 276 48 56	CUMHURİYET MAH ETİLİ SOK NO:3/D
ÇANAKKALE	EZİNE	AŞŞAR MOTOR	0286 618 41 75 - 0532 742 32 89	CAMİKEBİR MAH. PANAYIR VEYİ NO:25
ÇANAKKALE	EZİNE	VÜCEL ÖZKAYA	0286 618 27 14	CAMİKEBİR MAH. KAZANLIKUYU MEVKİİ BELD. DÜK. NO: 25
ÇANAKKALE	GELİBOLU	SURUCU MOTOR - MOTOR TİCARET	0545 969 53 76 - 0286 566 47 73	SANAYİ SİTESİ 9.BLOK NO:21
ÇANAKKALE	GÖKÇEADA	SAVULU MOTOR	0286 887 44 46 - 0536 355 40 40	ÇINARLI MAH. SAN.SİT.KM EVLERİ NO:11
ÇANAKKALE	MERKEZ	KARDEŞLER ÖNVEDİ	0286 217 33 60 - 0532 336 97 02	İSMETPAŞA MAH.KABATEPE MAH.SOK.NO:5
ÇANAKKALE	MERKEZ	EGE MOTOR - İSMAIL CAN	0546 266 20 72	İSMETPAŞA MAH. M.HÜSNÜ AKKOYUN SOK. NO:19/B
ÇANAKKALE	VENİCE	BOZHURT MOTOR	0286 474 27 45 - 0546 619 88 43	SANAYİ BÖLGESİ NO:78

ÇANAKKALE	VENİCE	MEHMET DEMİREL-DEMİREL MOTOR	0541 229 01 89	VENİ MAH. SANAYİ BÖLGESİ KM EVL. NO:53
ÇANKIRI	MERKEZ	NEZİROĞLU BİSİKLET	0376 213 31 44	CUMHURİYET MAH. AKŞEMSEDDİN İŞ MERK. NO:7
ÇANKIRI	MERKEZ	YILMAZÖZGÜ MOTOR ATV	0376 212 52 13 - 0507 305 48 91	BUĞDAY PAZARI MAH. VILPA APT NO:1
ÇORUM	MERKEZ	AS MOTOR	0364 213 22 08 - 0542 225 76 73	ÇENGİZTOPEL CAD. NO:46
ÇORUM	OSMANCIK	MUSTAFA VOLUDDÖĞRU	0364 611 83 24 - 0542 746 63 33	VAZI MH. AKŞEMSETTİN SK.NO:13/B
ÇORUM	MERKEZ	SAGLAM MOTOR	0364 260 14 44 - 0538 673 32 81	ULUKAVAK MAH. AKŞEMSEDDİN CAD. NO: 143/A
ÇORUM	ATAKUM	ERAY DEMİRTAŞ	0544 556 00 97	VAVURTURNA MAH.KULAKSIZ SOK.NO:13/B
ÇORUM	OSMANCIK	AHMET GÜNEŞ	0537 700 59 35	KOYUNBAĞ MAH.AKKOCA SOKAK NO:34/0
DENİZLİ	ACIPAVAM	BAVRAM ÖZER	0258 518 42 47	SANAYİ SİTESİ 1 BLOK NO:11/A
DENİZLİ	ACIPAVAM	ŞİRİN MOTOR	0258 536 83 78 - 0546 223 72 20	ACIPAVAM KARAHÖVÜK KÖVÜ
DENİZLİ	BOZKURT	ÖMER ER	0538 403 57 41 - 0538 403 57 41	HAMİDİVE MAH.ADNAN MENDERES CAD.NO:3
DENİZLİ	ÇAL	UMUT MOTOR	0534 836 00 81 - 0534 836 00 81	HANÇILAR KASABASI
DENİZLİ	ÇIVRIL	HÜSEVİN ERSOY	0258 713 32 60 - 0542 644 49 43	ÇATLAR MH. ŞEHİT UFUK ÇAĞLAR CD. NO:9
DENİZLİ	ÇIVRIL	FEVZİ DENİZ	0537 651 27 32 - 0537 651 27 32	ÇARŞI MAH. PAZAR SOK.
DENİZLİ	ÇIVRIL	EREN MOTOR	0258 742 69 72 - 0535 417 79 49	GÜRPINAR KSB. BULKAZ MAH. NO: 1
DENİZLİ	HALE	ÖZEN MOTOR	0258 671 22 51 - 0537 327 54 59	SANAYİ SİTESİ NO:8
DENİZLİ	MERKEZ	MERT MOTOR	0258 261 67 60 - 0507 387 77 76	SARAVLAR MAH.İZMİR ASFALTI ÜZERİ NO:97
DENİZLİ	MERKEZ	ZAFER MOTOR	0258 265 28 83 - 0535 250 50 99	TOPRAKLIK MAH. DOĞAN CAD.NO: 36
DENİZLİ	MERKEZ	DENİZLİ GÜNDÜR OTO	0258 251 20 16 - 0533 661 51 84	DELİKTAŞ MAH.ANKARA BULVARI NO:60/C
DENİZLİ	MERKEZ	MEHMET VILDIRIM	0258 371 83 92 - 0535 451 01 56	İLBAĐI MAH. 231. SOK. MEHMET GAZI CAD. NO: 32
DENİZLİ	SARAYKÖVÜ	SİNAN PIVANCI	0543 865 44 69 - 0543 865 44 69	TURAN MAH.24 İMAMIS CAD.NO:23
DENİZLİ	TAVAS	SEÇKİN MOTOR	0258 613 19 99 - 0546 646 56 26	SAMANLIK MAH.HASTANE CD.NO:10/A
DIVARBAKIR	BAGLAR	ÖNDER BİSİKLET	0412 233 51 85 - 0535 215 51 53	MEDİNE BULVARI RUHAN 2 APT NO:2
DIVARBAKIR	BİSMİL	YUNUS POVRAZ	0553 305 15 72 - 0553 305 15 72	AKPINAR MAH.35 SOK.NO:70/B
DIVARBAKIR	ERGANI	ZÖLKÜF ACUN - ACUN TİCARET	0412 611 02 01 - 0507 971 47 12	A.MENDERES MAH. KURTULUŞ CAD. NO:387
DIVARBAKIR	ÇERMİK	İBRAHİM ORUÇ - ORUÇ MOTOR	0412 461 22 93 - 0507 947 73 16	TEPE MAH. DIVARBAKIR CAD. NO:155/A
DÜZCE	MERKEZ	ÖZTUĞ MOTOR	0536 575 64 39	CECİDİVE MAH.SEMT MİMAR SİNAN CAD.NO:75/1
DÜZCE	AKÇAKOCA	MOTONAZ	0380 618 88 66 - 0532 635 71 85	AYVAZI MH.EREĞLİ CD.NO:120
DÜZCE	MERKEZ	HATİCE VILDIZ	0541 614 61 81 - 0542 832 00 57	DOĞANLI KÖVÜ NO:370
EDİRNE	HAVSA	TUNA MOTOR	0284 336 11 31	VENİ SAN.ST. 1 BL. NO:12
EDİRNE	KEŞAN	HÜSEVİN KORKMAZ	0284 714 95 77 0535 422 98 49	V.ZAFERİVE MAH.PAZARVERİ DÜKKANLARI NO:18
EDİRNE	MERKEZ	UZUN İSMAIL TİCARET	0284 213 71 41	SABUNİ MAH.VETİMLER ÇARŞISI NO:11
EDİRNE	UZUNKÖPRÜ	METEHAN DURULAR	0284 514 05 79 - 0535 220 89 36	BÜYÜKŞEHİSVAR MAH.İNÖNÜ CAD.ÇEVRE YOLU NO:75
EDİRNE	İPSALA	İLKDOĞMUŞ TİCARET	0532 413 54 57	SARAC İLVAŞ MAH.SEMT 2 NOLU BELEDİVE GEÇİDİ SOK.NO:2
EDİRNE	MERKEZ	İSMAIL KURT	0535 734 77 17	TALATPAŞA MAH.BOSTANPAZARI CAD.40 H
EDİRNE	KEŞAN	EMİRE BARIR	0542 713 35 89	BÜYÜK CAMİ MAH. GÜVEN SOK. NO:88/A
ELAZIĞ	MERKEZ	SERCENK EMİROĞLU	0532 676 41 43	NALBEV MAH. VENİCE SOK. NO:A/81
ERZİNCAN	MERKEZ	MESUT ÖZDEMİR	0543 637 19 58 - 0543 637 19 58	MERKEZ ÇARŞISI İNÖNÜ MH. 13 SOK. NO: 55
ERZURUM	MERKEZ	DOĞAN MOTOR	0442 242 97 48 - 0533 506 78 09	KAVAK MAH. MUSALLA CAD. NO: 34
ERZURUM	İSPIR	YAMAN MOTOR		KARŞIVAKA MH FATİH CD. NO. 17
ESKİŞEHİR	ÇİFTELER	TONGUÇLAR MOTOR	0222 541 25 28 - 0543 502 43 02	KUÇUŞ SAN SİT C BLOK NO:19

ESKİŞEHİR	MERKEZ	EMRE BISİKLET	0222 321 12 01 - 0535 852 89 96	TUNALI MAH.AKASVRAĞACI SK.NO:5/A
ESKİŞEHİR	SIVRİHİSAR	ŞİMŞEK MOTOR	0222 711 44 91 - 0541 668 67 28	ESKİ SAN.ÇARŞISI SAKARVA CAD.NO:11
GAZİANTEP	İSLAHİVE	ŞİH MEHMET VILMAZ	0342 863 28 48 - 0532 226 86 43	ATATÜRK BULVARI NO. 36/A
GAZİANTEP	MERKEZ	AS MOTOR	0342 231 18 23 - 0544 676 88 01	İNÖNÜ CAD.NO. 299
GAZİANTEP	ŞAHİNBEV	GAZİANTEP MOTOR	0342 221 01 11 - 0533 552 57 89	SUZBAZMAZ MAH.ŞEHİTLER CD.NO:97
GAZİANTEP	ŞEHİTKAMİL	HAVRİ HAVTA	0542 784 96 27 - 0542 784 96 27	ÖZGÜRLÜK MAH.118 NO SOK.NO:3
GAZİANTEP	ŞAHİNBEV	GAMAN MOTOR	0542 346 24 39	KARAGÖZ MAH. ÇAMURCU SK. NO.34/D KALE GİRİŞ KAPISI KARŞISI
GİRESUN	MERKEZ	AVARLAR BISİKLET SAN.	0454 240 50 50	HACISIVAM MAH. KİNA SOKAK NO.23
GİRESUN	MERKEZ	GÖKHAN TAARRERDİ	0543 964 65 29	OSMANİYE MAH.O.VILMAZ CAD.NO:35/A
GİRESUN	GÖRELE	ZIRVE MOTOR - HASAN KEÇECİ	0545 214 27 64	KUMVALI MAH. ŞHT.TEMEL KUĞU BLV. SAHİLVOLU CAD.NO:27/A
GÜMÜŞHANE	ŞİRAN	MUSTAFA AVDIN	0541 317 30 29 - 0541 317 30 29	KARACA MAH.KÜME EVLER MEVHİSİ MEZARLIK KARŞISI
HATAY	ANTAKYA	KENAN USLU	0326 215 39 30	VAVUZ SULTAN SELİM CAD. NO:54/A ANTAKYA
HATAY	ANTAKYA	MAHIR EŞKİN	0326 231 60 38 - 0535 510 56 36	HÜRRIYET MAH.ATATÜRK CD.HARBİYE BELDESİ
HATAY	DÖRTYOL	FATİH EKEN	0326 713 20 95 - 0536 621 65 82	VEŞİL MAH.ATATÜRK CAD NO:17
HATAY	PAVAS	ERCAN BÜTÜN	0326 755 21 91 - 0532 663 21 75	KÜRTÜL MAH.ATATÜRK CD.NO:75
HATAY	SAMANDAĞ	RAMAZAN MOTOR	0326 536 15 31 - 0536 923 15 31	SUTAŞI BELDESİ TANSU ÇİLLER CAD.
HATAY	KIRIKHAN	SOVLEMEZLER TİCARET	0326 344 15 13 - 0532 404 78 78	CUMHURİYET MAH.N.CİVELEK CAD.NO:32/F
HATAY	İSKENDERUN	MEHMET EKİNEL	0326 661 21 55	ARPAÇITLIK MAHALAKDENİZ CAD.NO:1
HATAY	İSKENDERUN	TAHIR BÜLBÜL	0543 763 02 80	ÇAY MAH. 101 SOKAK NO:25
İĞDIR	MERKEZ	ALİ DEMİR	0476 227 16 99 - 0542 836 51 46	CUMHURİYET MAH.MİLLET CD.BASIN SK NO:12
İSPARTA	EĞİRDİR	MEHMET URSVAŞ	0542 803 37 94 - 0246 313 28 59	SANAYİ ÇARŞISI CAMİ KARŞISI
İSPARTA	GELENDOST	MUSTAFA SARI	0246 381 43 32 - 0536 643 86 05	BELEDİYE KARŞISI NO:10
İSPARTA	GELENDOST	AKIN MOTOR	0535 548 91 51 - 0535 548 91 51	MUHARREM MAH. ŞEHİT ATILLA ŞENER CAD. NO:8
İSPARTA	KEÇİBORLU	SELHAHATTİN SARGİN	0246 541 40 07 - 0546 779 21 72	VENİCE MH. KORE SK. NO:4
İSPARTA	MERKEZ	GÜVEN MOTOR	0246 212 02 21 - 0535 285 17 21	ESKİ SANAYİ 131.CAD. NO:19
İSPARTA	MERKEZ	MURAT MAHMET ERÇELİK	0246 223 81 83 - 0538 886 66 66	ESKİ SAN.MAH.ÇELİK SOK.NO:26
İSPARTA	ŞARKIKARAAĞAÇ	HAKAN GÜRDALLI	0246 411 49 30 - 0532 275 68 40	ULUKALE MH NİZAM SK N:10/1
İSPARTA	VALVAÇ	AKKAŞOĞLU BISİKLET	0246 441 39 51 - 0538 696 81 11	ÇARŞI MAH. HASTANE CAD. NO:84
İSTANBUL	ARNAVUTKÖY	NET MOTOR	0212 597 38 07 - 0532 490 37 44	MERKEZ MAH.ESKİ EDİRNE ASFALTI ERGÖN SOK. NO:6
İSTANBUL	ATAŞEHİR	3S MOTOSTAR - BİRSEN BAŞAK	0216 577 34 90	İÇERENKÖY MH. KARTAL SK. NO:16 İSTANBUL
İSTANBUL	AVCILAR	EROL SERÇE	0533 028 84 64	AMBARLI MAH. CUMHURİYET CAD. KÖSEM AP. 59/A
İSTANBUL	BAĞCILAR	FEVZİ BARDAK-MEGA MOTOR	0549 642 43 42	VAVUZ SELİM MAH. BİRLİK CAD. NO:81/A
İSTANBUL	BAĞCILAR	İSTANBUL MOTOR	0212 429 80 23 - 0507 756 70 76	KEMALPAŞA MAH.ŞEMT 27.SOK.NO:2/A
İSTANBUL	BAKIRKÖY	KEMAL UÇAK	0212 571 43 60 - 0537 603 03 58	OSMANİYE MAH. AKSU OSMANİYE YOLU SOK. NO: 16/B
İSTANBUL	BEVLİNDÜZÜ	ABAVLAR OTD. SANAYİ VE TİCARET A.Ş.	0536 327 16 43 - 0537 871 35 71	GÖKEVLER MAH. AUTOPIA OTOMOBİL DÜNYASI
İSTANBUL	ÇATALCA	FARUK KÖŞELİ - KÖŞELİ TİCARET	0212 763 42 97 - 0533 374 94 21	KARACAKÖY MERKEZ MAH.İSTANBUL CAD.MUH.ALT.NO:1
İSTANBUL	ESENLER	İSTANBUL MOTOR	0212 431 01 31 - 0532 471 13 84	BİRLİK MAH 842. SK NO:39/ A ATİŞLARI
İSTANBUL	ESENYURT	GÜVEN MOTOR	0212 596 94 37 - 0532 603 03 62	PINAR MAH.ERZURUM KONGRE CAD. NO:149
İSTANBUL	ESENYURT	HÜSEVİN KAÇMAZER	0212 428 52 63 - 0535 683 12 76	FATİH SAN.SIT.C1 B BLOK NO:25
İSTANBUL	FATİH	BERKAY MOTOR	0212 586 71 07 - 0532 408 92 31	HASENİ SULTAN MAH. KIZILELMA CAD. NO:93
İSTANBUL	GAZİOSMANPAŞA	NACİVE BÜTÜN	0538 843 11 09 - 0530 354 64 20	KAZIM KARABEKİR MAH.HEKİMUSUVU CAD. NO:102/1A

İSTANBUL	GÜRPINAR	BEVLİKDÜZÜ MOTORSİKLET	0212-880-21-24 0533-592-53-81	GÜRPINAR MAH ÖVKÜ SOK NO:2/1 BEVLİKDÜZÜ
İSTANBUL	HASANPAŞA	ILERİ MOTOR	0531 593 89 89	PAHAVIR SOK SADIKOĞLU İŞ MEKEZİ 1 DÜKKAN ALTI
İSTANBUL	İKİTELLİ	YILMAZ MOTOR	0212 698 96 53 - 0541 732 99 10	MEHMET AKİF MAH. AŞIK VEysel CAD. SARMAŞIK SOK. NO.3
İSTANBUL	K.ÇEKMEÇE	BAVRAM KANDEMİR	0212 472 18 10 - 0533 136 19 57	ATATÖRK MAH. İKİTELLİ CAD. NO:7/D
İSTANBUL	KADIKÖV	MOTO HAL - RVŞE ÜNAL	0532 486 76 01 - 0216 330 00 85	FAHRETTİN KERİM GÖKAV CD NAHİTBEV SOK NO:1/8 KUVUBAŞI
İSTANBUL	KADIKÖV	VSK MOTOR - VASİN KÜÇÜKAL	0543 337 66 00	EĞİTİM MAH. POVRAZ SOK. NO:28 HASANPAŞA
İSTANBUL	KACITHANE	KENAN ÇAĞLAVAN	0212 356 49 49 - 0544 800 11 12	HARMANTEPE MAH. OKUL CAD. NO:89 A
İSTANBUL	KIRALIDA	KAÇMARZER MOTOR	0537 282 46 99 - 0537 282 46 99	KIRALI ADA İSKELE K.DÜ.3/C
İSTANBUL	MASLAK	NURAL AVCI	0212 285 13 31 - 0545 685 11 09	ATATÖRK OTO SAN.SIT.2 KISIM 33.SOK NO:1363
İSTANBUL	PENDİK	ÇIROZOĞLU MOTOR	0216 390 18 63	DOĞU MAH.HATBOYU CAD.NO:88/25
İSTANBUL	SARIVER	BERKE BİSİKLET	0212 242 18 67 - 0554 936 50 80	MADEN MAH.ÇEMEN ÇIKMAZI NO.3/A
İSTANBUL	SILIVRI	ORÇİN TİCARET	0542 522 42 61	SELİMPAŞA MERKEZ MAH.1039.SOK.NO:3/B SILIVRI
İSTANBUL	SILIVRI	İSMAIL GÖZÜKARA	0212 727 52 80	P.MEHMET PAŞA MAH.BURHAN SOVASLIK SOK.NO: 10
İSTANBUL	SULTANGAZI	KEMAL ÖZER	0543 463 67 04	CEBECİ MAH. SEMT 2554 SK. KAT:4 5/A
İSTANBUL	ŞİŞLİ	KARADENİZ MOTOR	0554 571 06 58	KUŞTEPE MAH.KARKUVUSU SK.131
İSTANBUL	ÜMRANİVE	GÜ MOTO - ZEKİ GÜNHAN	0216 611 65 78 - 0545 241 85 61	ADEM VAVUZ MAH.ŞEHZADEMEHMET CAD. NO:3
İSTANBUL	ÜMRANİVE	BALCI MOTOR VUKI MAĞAZA	0531 557 79 13	MEHMET AKİF MAH. DOĞANEVLER CAD. NO:69/B
İZMİR	ALIAĞA	YALÇIN BİSİKLET	0538 359 64 39	KAZIM DİRİK MAH.ÖZAT KUTLAR SO NO:1/A ALIAĞA/ İZMİR
İZMİR	BALÇOVA	SERKAN PENBE	0536 931 61 72	FEVZİ ÇAKMAK MAH. DEMİRCİ EFE SOK. NO:12/A
İZMİR	BAYINDIR	TUNCAV TOSUNCUK	0532 595 31 34 - 0532 595 31 34	CUMHURİYET MAH.İSTAVSON CD.NO:1
İZMİR	BAYINDIR	MEHMET ZEYİNCİ	0543 914 76 38 - 0543 914 76 38	DEMİRCİLİK MAH. ERGENEKON CAD. NO: 17
İZMİR	BAYINDIR	KORCAN ARTUNÇ	0554 278 42 94	DEMİRCİLİK MAH. MEHMET AKİF CAD. NO:1/B
İZMİR	BAYRAKLI	YAKUP BAŞTÜRK	0535 945 95 71 - 0535 945 95 71	BAYRAKLI 3644610-1637.SOK.NO:41
İZMİR	BAYRAKLI	UGUR KARAPINAR	0232 371 31 31 - 0534 877 37 74	BAYRAKLI MAH. 1917 SOK. NO: 2C
İZMİR	BEVDİĞ	ŞAHİN MOTOR	0232 592 97 77 - 0542 456 71 43	SAN.SIT.H BLOK NO:12
İZMİR	BORNOVA	BAHADİR DEMİRCİ	0507 481 28 44	RAFET PAŞA MAH. 5175 SK 17/A
İZMİR	BORNOVA	KARDEŞLER MOTOR	0232 467 47 58 - 0554 870 22 54	KAMİL TUNCA BULVARI NO:77/A
İZMİR	BORNOVA	SERKAN AŞÇI	0535 568 02 54	VİLDİRİM BEVAZIT MAH.VİLDİRİM BEVAZIT CAD.NO:62/A
İZMİR	BUCA	ERCAN AKTAN	0534 916 15 91	MUSTAFA KEMAL MAH. İSMAIL SIVRI BULVARI NO.321/B
İZMİR	BUCA	KAPTAN MOTOR	0232 276 08 67 - 0532 696 75 39	İSMAIL SIVRI BULVARI 222 SK.NO:339/B
İZMİR	ÇEŞME	ÇALIŞKAN MOTOR - ETHEM ÇALIŞKAN	0507 277 94 84	İLİCA MAH.ŞİNE CAD.NO:45
İZMİR	ÇİĞLİ	MOTOKLİNİK	0232 329 88 43 - 0541 511 43 88	TUZLA CAD.VENİ MAH.NO:6
İZMİR	DİKLİ	HİLMİ AKSOV	0537 309 30 00 - 0537 309 30 00	İSMETPAŞA MAH. SARAYI SİTESİ 121 SOK.
İZMİR	GAZİEMİR	SEVCAN KEŞER	0539 595 27 55 - 0539 595 27 55	MENDERES MAH.SEMT 1032.SOK.NO:46/A
İZMİR	KAHRAMANLAR	ERTÜRKÜL VURAL	0232 484 93 89 - 0587 987 49 47	KAHRAMANLAR MAH. 1397 SK 25 A A KONAK İZMİR
İZMİR	KARABAĞLAR	EROL SÜREN	0232 250 24 71 - 0530 203 05 54	BAHAR MAH. HALİDE EDİP ADIVAR CAD. NO:52/C
İZMİR	KARABAĞLAR	4D TEKNİK MOTOR	0232 264 84 07 - 0541 623 86 01	AŞIK VEysel MAH.4006 SK.NO:14
İZMİR	KARABAĞLAR	VAGMOR MOTOR	0232 227 00 32 - 0533 680 05 20	2959 SOK.NO:1/D BOZVAHAR
İZMİR	KARŞIVAKA	MOTOSHOP	0232 365 62 65 - 0533 724 09 19	GİRNE BULVARI NO:188/B
İZMİR	KARŞIVAKA	TEKNİK KARDEŞLER	0232 368 58 62 - 0536 928 34 14	ALAYBEV MAH.1696 SOK.NO:57/A
İZMİR	KARŞIVAKA	MOTORCU EJDER	0232 372 29 14 - 0536 266 04 32	BARAŞ CAD.NO:1009



İZMİR	KARŞIVAKA	TUĞHAN BÜYÜKTAŞ	0533 465 13 48 - 0533 465 13 48	DEDEBAŞI MAH. 6052 SOK. NO: 5/B
İZMİR	KARŞIVAKA	VEVSEL ÖKTENER	0553 243 16 29 - 0553 243 16 29	1735. SOK. NO: 174/A
İZMİR	KARŞIVAKA	VİCİT VÜKSEL	0232 382 05 08 - 0532 377 75 50	İMBATLI MAH. 6086. SOK. NO:50
İZMİR	KEMALPAŞA	HÜSEYİN ARI	0232 878 35 59 - 0555 549 15 59	8 EVLÜL MAH.HOCA AHMET VESEVİ CD. NO:41
İZMİR	KINIK	RÜSTEM TOPAL	0545 403 06 59 - 0545 403 06 59	OSMANİYE MAH.SANAVİ SİT.NO:8
İZMİR	KIRAZ	MUSTAFA VİGİT AKSOV	0541 873 50 80 - 0541 873 50 80	CUMHURİYET MAH.KURTULUŞ CAD.NO:27/A
İZMİR	KONAK	FERİT MANAZ	0555 559 41 14 - 0555 559 41 14	KAHRAMANLAR 1411 SOK N:71/A
İZMİR	KONAK	ZAFER MOTOR	0232 246 41 53 - 0535 435 61 88	M.ALI AKMAN MAH.18.SOK.NO:27/A
İZMİR	MENDERES	ÇETİN MOTOR	0232 782 16 27 - 0507 531 38 85	CÖNEVT BEV MAH.CÖNEVT SOK NO:40
İZMİR	MENEMEN	VÜKSEL BİSİKLET	0535 514 62 03 - 0535 514 62 03	PROF.MURMİMER AKSOV CD.NO:95/A
İZMİR	ODEMİŞ	MEHMET EMİN KIRLIOĞLU	0232 545 65 09	ZAFER MAH.ATATÜRK CAD.NO:95
İZMİR	ODEMİŞ	GÖKHAN SÜVEREN	0232 544 66 50 - 0544 551 68 18	CUMHURİYET MAH.CUMHURİYET CAD.NO:61
İZMİR	SEFERİHİSAR	ARIF GÜLCAN	0536 570 82 10	CAMİKEBİR MAH.SANAVİ SİT.A/BLOK
İZMİR	ŞİRİNVER	MERVE BİSİKLET	0232 448 63 31 - 0535 945 13 38	UFUK MAH.İSTIKLAL CAD.NO:70/A
İZMİR	TİRE	BİLGİN MOTOR	0232 511 32 78 - 0546 930 91 95	ŞEHİT MEHMET ÇOBAN BULVARI NO:3-A
İZMİR	TORBALI	VUSUF KENAN ÇELEK	0551 229 43 43	ERTUĞRUL MAH. 3031 SK. 4/A
İZMİR	TORBALI	SEFA MOTOR	0232 856 10 68 - 0232 855 54 28	TEPEKÖV M. AVDIN ASF.KENARI NO:284
İZMİR	TORBALI	ALİ SERT	0232 853 19 37 - 0535 630 50 69	VEDİ EVLÜL MAH.5561 SOK NO:41
İZMİR	TORBALI	ALİ BULUT	0232 856 41 05 - 0533 725 20 55	TEPEKÖV M. EĞERCİ CAD. NO: 28
İZMİR	BAVRAKLI	NECAT MERSİN		SODUKUYU MAH. 1595 SK. 2Bf
İZMİR	BAVRAKLI	CAFER DOĞAN	0232 388 41 06 - 0552 471 18 61	OSMANGAZİ MAH. OSMANGAZİ CAD. 72/7B
İZMİR	ODEMİŞ	HAMİT VALÇINKAYA	0532 526 07 34	UMUR BEV MAH. İSTASVON CAD. NO:8/1
İZMİR	KEMALPAŞA	VUNUS UÇAR	0232 884 17 78 - 0533 035 82 07	SANAVİ SİTESİ ARAK BLOK BAĞVURDU
İZMİR	URLA	MOTORCU TOLGA - TOLGA GENÇ	0553 963 39 94	SANAVİ SİTESİ A BLOK NO:3
KAHRAMANMARAŞ	ŞUBAT	GEMCIOĞLU MOTOR-VUNUS AKGEMCİ	0532 670 86 88 - 0344 235 89 85	ŞAZİBEV MAH. 1. MAHRUKATÇILAR CAD. NO:6 12
KAHRAMANMARAŞ	MERKEZ	HARUN BİLİM	0542 402 00 84	MENDERES MAH. GİRNE CAD. 78 DULKADIROĞLU
KAHRAMANMARAŞ	MERKEZ	MEHMET TOPAL	0344 231 10 80 - 0543 503 23 59	ŞEVH ADIL 9 NO:8
KAHRAMANMARAŞ	ELBİSTAN	KIRIK MOTOR	0542 761 52 73 - 0542 761 52 73	BATTALGAZİ CD. NO:6/A
KARABÜK	MERKEZ	RECEP SARI	0535 448 88 88	KURTULUŞ MAH. SANAVİ CAD. NO:18A
KARAMAN	ERMENEK	ÇAĞDAŞ MOTOR	0338 716 45 25 - 0537 591 88 26	SANAVİ SİT D BLOK NO:10
KARAMAN	MERKEZ	ÖZKAYA MOTOR	0338 212 72 54 - 0544 272 55 70	CECİD MAH. AZİZ TARHAN CD. NO:1/D
KASTAMONU	MERKEZ	DİLEK TİCARET	0366 214 40 66 - 0542 626 97 00	ARTEKKE MAH. VALÇİN CD.HOROZOĞLU SK. NO:6
KASTAMONU	MERKEZ	İSMAIL ÇALAY	0542 720 86 08	İNÖNÜ MAH.VİGİN SK.ÇAN SİT.ABL 4/F
KASTAMONU	BOZKURT	VILMAZ İNAN	0542 354 28 36	MERKEZ MAH. VENİ SANAVİ SİTESİ NO:1
KAVSERİ	MELİKGAZİ	HACA MOTOR	0352 336 29 30 - 0533 480 17 16	M.KEMAL ÇATALKAYA OSMAN KAVUCUNO BLV.NO: 47/A KAVSERİ
KAVSERİ	VAHVALLI	ÖRNEK DOĞRAMA	0352 611 25 46 - 0530 465 04 67	SEVDİLİ MAH.ESKİ SAN.NO:13
KIRIKKALE	MERKEZ	DURAN MOTOR	0318 218 29 28 - 0542 727 18 26	GÜRLER 7SK. NO:11
KIRIKKALE	MERKEZ	ADEM PARSUK	0541 428 06 24	GÜRLER MAH. ŞH.LOKMAN ÇELİKOL SK.6A
KIRIKLARELİ	BABAESKİ	MOTO CITY	0288 512 53 51 - 0536 339 99 79	İLYAS MAH.ÜZÜNKÖPRÜ CD.NO:1/A
KIRIKLARELİ	BABAESKİ	GÜRCAN ÖZOLİÇ	0288 512 53 01 - 0532 325 83 53	SANATI ST. TOTAL BENZİNLİK GİRİŞİ
KIRIKLARELİ	LÜLEBURGAZ	VİŞAR CİHAN	0288 436 10 11 - 0532 281 51 31	BÜYÜKHARİTİKAN KASABASI

KIRKLARELİ	LÜLEBURGAZ	SERHAT AKTAŞ	0288 417 25 20 - 0507 763 39 42	İNÖNÜ MH.M.HÜDAVENDİGAR CD.VÜKSELEN APT.NO:67/B
KIRKLARELİ	LÜLEBURGAZ	VALÇIN FİLİZ	0532 411 54 46 - 0532 411 54 46	KÖPRÜBAŞI SAN.SIT.2 BLOK NO:1
KIRKLARELİ	MERKEZ	BATU MOTOR - GÜLCE MOTOR	0288 214 21 34 - 0532 257 56 31	DEMİRTAŞ MAH. KARARUMAR CD.PAZAR ÇIKMAZI NO:8
KIRKLARELİ	MERKEZ	MEHMET UYANIK	0288 212 14 41 - 0542 392 94 16	K İBRAHİM MAH.ŞAHİMLER SOK.KUÇUK SAN. SIT. 8/A BLOK NO:6
KIRKLARELİ	PINARHISAR	ALPER MOTOR	0288 615 22 93 - 0535 257 96 23	BEVLİK MAH.ESKİ SAN.SİTESİ NO:49
KIRKLARELİ	VİZE	RECEP VURDİRİ	0530 922 53 01 - 0530 922 53 01	DEVLET MAH. VİZE
KIRKLARELİ	VİZE	RAMİS KAVRARK	0534 327 67 90	DEVLET MAH DÜZÜDAZ CAD BELEDİYE HAMAMI 30 101
KOCAELİ	BEKİRPAŞA	ŞİŞMAN BİŞİKLET	0262 323 18 96 - 0536 616 29 10	KADIKÖY MAH.BAĞDAT CAD. OKUR SOK.NO:51
KOCAELİ	BAŞIŞKELE	STAR MOTOSİKLET	0543 973 64 15 - 0526 049 40 05	VAVLACIK MAH.KARAMÖRSEL CAD.NO:199
KOCAELİ	GEBZE	KAYA MOTOR	0262 744 64 17 - 0532 495 14 45	VAVUZ SELİM MAH.ANKARA CAD.NO:157
KOCAELİ	GEBZE	FAZİLET MOTOR	0262 642 56 63	HACIHALİL MH.BAĞDAT CD.NO:126
KOCAELİ	MERKEZ	ÖZEN MOTOR	0262 323 14 61 - 0535 332 86 47	VENİŞEHİR MAH. ŞEHİT KAZIM CAD. NO. 94
KOCAELİ	GÖLCÜK	YASİN AĞASAVAR	0546 412 30 00 - 0539 209 08 63	D.PINAR MAH.ADNAN MENDERES BULVARI NO:22/C
KONYA	AKŞEHİR	HASAN HÜSEYİN KAPLAN	0332 813 67 14	SARAYI KARŞISI KONYA VOLU N:73
KONYA	BEVŞEHİR	İBRAHİM AVDİN	0332 512 06 01 - 0537 886 78 24	SARAYI SİTESİ 506 SOKAK NO:26
KONYA	ÇUMRA	RECEP DOĞAN	0543 536 95 83 - 0543 536 95 83	ÇAVBAŞI MAH. ALPARSLAN TÜRKŞ CAD. NO. 133
KONYA	DOĞANHISAR	ŞAHİN ŞEHER	0332 552 00 26 - 0532 770 86 88	BAŞKÖY KASABASI
KONYA	EREĞLİ	UZMAN MOTOR	0535 616 69 80 - 0535 616 69 80	BOYACIALI MAH OSMAN NURİ KÖKBUDAK SK.NO:20
KONYA	EREĞLİ	ZENGEN MOTOR	0332 713 13 27 - 0537 315 24 10	HACI MUSTAFA MAH ANIT CAD.NO:52/A
KONYA	HOYUK	MEMİŞ VAVLAK	0545 517 99 41 - 0545 517 99 41	SARAYI SİTESİ BAHCİLİEVLER MAH.
KONYA	ILGIN	FIRTINA MOTOR	0542 645 35 44 - 0538 859 12 20	CAMI ATIK MAH.NİSPİR CD.NO:39/1
KONYA	ILGIN	UGUR MOTOSİKLET	0543 649 18 63 - 0543 649 18 63	CAMIATIK MAH.69 SOK.NO:2
KONYA	KADINHANCI	KOÇER TİCARET	0537 540 15 35 - 0537 540 15 35	İNVEREN MAH. HALI İÇİ SOK. NO:14
KONYA	KARAPINAR	CAFER GENÇ	0332 755 69 67 - 0535 815 03 51	GAZİOSMANPAŞA MAH. ETİ SOK. NO:17
KONYA	KARATAY	GÜZEL-İŞ MOTOR	0332 353 23 19 - 0536 844 23 19	TOPRAKLI CAD. ESKİ SAMANPAZARI CIVARI NO:5/A
KONYA	KARATAY	GÖNÜL MOTOR - MURAMMER ÇEKİÇ	0332 350 75 35 - 0537 674 05 93	ŞEMS TEBRİZLİ MAH SULTAN VELED CAD NO:31/B
KONYA	KARATAY	MURAT FİLİZ	0544 450 24 43	AZİZİYE MAH SEMT KÖPRÜBAŞI CAD 24 B KARATAY
KONYA	KULU	İSMET ERDOĞAN	0332 641 10 64	ATATÜRK CD NO:50/2
KONYA	MERAM	GÖNÜL MOTOR - RAMAZAN ÇEKİÇ	0534 497 82 30	ŞÜKRAN MAH.SAHİP ATA CAD.NO:124/B
KONYA	MERKEZ	ULUS MOTOR	0332 320 93 06 - 0535 729 78 15	K.IHSANİYE MAH. VATAN CAD.NO:51/A
KONYA	MERKEZ	EMİN MOTOR	0332 352 76 39 - 0542 841 30 95	ŞEMS İ TEBRİZLİ MAH. SULTAN VELET CAD. NO. 35/A
KONYA	SELÇUKLU	MURAT BUCAKLI	0541 593 47 01 - 0332 247 51 56	ESENLER M VENSİLLE C N:79/B
KONYA	SELÇUKLU	MEHMET KÜÇÜKŞUÇU	0538 248 74 08 - 0554 590 41 96	AKINCILAR MAH. SİLLE CAD. NO:10/A
KONYA	SEVDİŞEHİR	MEHMET ALI KANDEMİR	0332 582 71 17 - 0544 949 78 66	ULLU KAPI MH. 703 SK.NO:32/A
KÜTAHYA	MERKEZ	KESKİNER MOTOR	0533 020 87 06	LALA HÜSEYİN PAŞA MAH. SEMT ADNAN MENDERES BULVARI NO:83
KÜTAHYA	DOMANIÇ	TUNÇ MOTOR	0274 661 28 21	CUMHURİYET MAH. BURSA CAD. NO:35/A
KÜTAHYA	ÇAVDIRHISAR	GOKTAŞ MOTOSİKLET	0545 301 06 09	CERELLER MAH. B.ULUSOV CAD. NO: 45
KÜTAHYA	GEDİZ	ÖZTAMER	0274 412 24 08	ÖZVURT MAH. SEMT 156.SOK. NO:34
KÜTAHYA	MERKEZ	DÖNMEZ TİCARET	0274 231 92 19 - 0543 623 08 00	VENİ SAN SİT 9.SOK NO:26
KÜTAHYA	SİMAV	ANIL MOTOR	0274 513 15 29 - 0541 432 08 55	VENİ MAHALLE SAN.SİT.D BLOK NO:61
KÜTAHYA	TAVŞANLI	NURİ ELDEŞ	0274 623 81 64 - 0542 773 45 69	MERKEZ CAMİ MAH.CAMI SOK.NO:2

MALATVA	MERKEZ	MOTO MALATVA	0422 326 37 00	ÖZSAN SAN ST.3. BL. NO:40/41
MALATVA	DARENDE	LEVER MOTOR LTD.ŞTİ	0532 642 34 06	SUNGUROĞLU MAH. ANKARA ASFALTI ÜZERİ
MANİSA	AKHISAR	MOTO RYTEK	0541 690 72 60 - 0541 690 72 60	İNÖNÜ MAH. 15 SOKAK NO: 131 AKHISAR/MANİSA
MANİSA	DEMLİCİ	AKIN MOTOR	0236 462 06 33 - 0543 486 79 83	AHİEVAN SAN SİT 10 BLOK N:14
MANİSA	GÖRDES	ERHAN PEKER	0536 669 19 50 - 0536 669 19 50	GÜNEŞLİ MAH. MİMAR SİNAN CAD. NO:4
MANİSA	KIRAKAĞAÇ	HOSNU AKSOV	0542 790 63 91 - 0542 790 63 91	466 ADA SANAYİ SİTESİ C BLOK NO:1
MANİSA	KÖPRÜBAŞI	İSA TAŞER	0236 571 27 15 - 0533 357 34 73	TEMREK MAH.SANAYİ SİT.1.BLOK NO:6
MANİSA	KÖPRÜBAŞI	MUZAFFER PARLAK	0236 571 27 45	SANAYİ SİT. NO: 10
MANİSA	KULA	UVSALLAR MOBİ MARKET	0236 816 50 08 - 0555 406 61 44	ADNAN MENDERES MEVDANI NO:37
MANİSA	KULA	GÜNGÖR VARDIMCI	0535 842 00 62 - 0535 842 00 62	ZAFERİVE MAH.Y.SAN.SİTESİ B BLOK NO:14
MANİSA	MERKEZ	HASAN AKSOV	0236 233 56 13 - 0537 598 84 34	KENAN EVREN SAN SİT 5339 SK NO:33
MANİSA	MERKEZ	ÇOL BİSİKLET	0537 816 50 22 - 0537 816 50 22	MİMAR SİNAN MAH.SAĞLIK SOK.NO:5
MANİSA	MERKEZ	ZEKİ MERCAN	0236 238 16 51 - 0542 330 45 45	PEKER MAH.1712.SOK.NO:6/A
MANİSA	SALİHLİ	ÖZTÜRK MOTOR	0236 713 89 09 - 0555 603 19 80	ZAFER MAH.702 SK NO:2 KUÇUK M SAN SİT. NO:26
MANİSA	SALİHLİ	ZEKİ SERT	0544 396 88 00	GAZİLER MAHALLESİ GARAJ C. PRSAJ İÇİ NO:24/11
MANİSA	SARIGÖL	SELİM MÜSLU	0236 867 35 53 - 0543 553 52 21	KONAK MAH.ÇALLI SOK.NO:12
MANİSA	SARUHANLI	HAKAN ELVEREN	0554 226 33 10 - 0554 226 33 10	SANAYİ SİTESİ E BLOK NO:15
MANİSA	SELENDİ	VELİ SEMİZ	0535 429 83 77 - 0535 429 83 77	VİLDİZ VEİN SAN. SİT. NO: 37
MANİSA	SOMA	ÜNSAL İNEL	0236 613 53 43 - 0530 262 24 24	KARAMANLI M.BAŞ NO:21
MANİSA	TURGUTLU	OĞUZ ÖZDEN	0236 313 34 39 - 0535 338 54 04	FATİH KUÇUK SAN. SİT. 1049 ADA 106 SOK.
MANİSA	ALAŞEHİR	ŞAHİN MOTOR	0507 651 60 66	5 EVLÜL MAH. ATATÜRK BULVARI NO:112
MANİSA	ALAŞEHİR	KOÇ MOTOR KROS	0542 307 77 55	VENİ MAH. ILGINKÖV YOLU ÜZERİ NO:9
MANİSA	SOMA	NEVİN İNCE	0536 584 88 69	KURTLUŞ MAH. TAŞVANLI CAD. NO:2A
MARDİN	KIZILTEPE	MOTOPAR	0482 312 68 24 - 0533 733 03 35	VENİ MAH.2.CAD.NO:46
MARDİN	MİDYAT	VAVUZLAR YUVAKUR	0482 462 32 61 - 0537 244 70 50	MARDİN CAD.VENİMAHALLE NO:82/8
MARDİN	NUSAVBİN	BİLEN MOTOR	0543 487 36 18	LOZAN CAD. KÖPRÜBAŞI NO:159/8
MARDİN	MİDYAT	KÜBRA HAVLE ÇELİK-VAREN TİCARET	0544 725 20 67 - 0553 321 53 53	BAGLAR MAH.MARDİN ÇEVRE BULVARI NO:104/4A
MERSİN	İÇEL ANAMUR	ŞAMPİYON MOTOR	0324 814 35 11 - 0507 052 13 68	SAĞLIK MH.ALPARSLAN TÜRKŞ BLV. NO:106/A
MERSİN	İÇEL ANAMUR	VEDAT GÖRMEZ	0324 816 73 86	SAĞLIK MH. ALPARSLAN TÜRKŞ BULV. NO:70
MERSİN	İÇEL AYDINCIK	AKINÇIOĞLU TİCARET	0324 841 30 62 - 0532 654 42 40	HÜRRİYET MAH.SILIFKE CAD.NO:75/A
MERSİN	İÇEL BOZVAZİ	SADIK KURT	0324 851 41 80 - 0535 600 34 01	SANAYİ SİT.B BLOK NO:4
MERSİN	İÇEL MERKEZ	CEVLAN MOTOR	0324 226 06 72 - 0535 854 01 12	G.M.K BULVARI ALSANCAK MAH. NO:192
MERSİN	İÇEL MUT	MUSTAFA YILDIRIM	0324 774 15 44 - 0535 610 97 78	CUMHURİYET MH. DERE SK NO:5
MERSİN	İÇEL SILIFKE	ÖZCAN MOTOR	0324 714 87 60 - 0532 731 54 43	GAZİ MAH. İLHAN AKGÜN CAD.NO:64/A
MERSİN	İÇEL TARSUS	HAMZA AKMAN	0324 625 84 09 - 0532 481 70 31	ŞİŞMAK MH. 268.SK. NO:16 MAVİ BULVARI NO:18
MERSİN	AKDENİZ	AVGÜL DURANKUŞ	0324 235 75 81 - 0549 548 33 63	SİTELER MAH. SEMT 100. CAD. NO:62/A
MERSİN	AKDENİZ	ABDURRAHMAN SARAÇOĞLU	0324 232 44 01	NUSRATİVE MAH. 5005 SK. İKBAL APT. NO:5/C
MUĞLA	FETHİVE	EFE BİSİKLET - TANER TOSUN	0537 834 91 09	AKARCA MAH. ADNAN MENDERES BULVARI NO:297/A
MUĞLA	BODRUM	SÜHA ÇAKIRGÖLMERZ	0252 358 52 82 - 0536 556 00 48	KONACIK MAH. ATATÜRK BULVARI 4/A
MUĞLA	BODRUM	MOTOBİKE HOSPİTAL	0252 319 62 93 - 0532 502 93 95	KIBRİS ŞEHİTLERİ CD JANDARMA KAVŞAĞI N:355
MUĞLA	DALAMAN	BEKİR HÜRRECCI	0252 692 49 19 - 0544 748 97 94	VENİ SAN.ST.B BL. NO:34

MUĞLA	DATÇA	EFKAN YIGİT	0252 712 45 42 - 0533 614 38 43	VENİ SANAYİ SİTESİ F BLOK NO:6
MUĞLA	FETHİVE	AHMET ÖZCAN - NURTEN ÖZCAN	0252 614 30 15 - 0535 549 10 93	256.SOK.KARALVOLU KENARI KAYA HAMAMI VANI NO:23/B
MUĞLA	FETHİVE	MUSTAFA BOZ	0252 646 58 47 - 0537 573 88 04	ÇAMLIÇA MAH.BELEDİVE PARKI NO:K
MUĞLA	FETHİVE	ABDULLAH OKATAN	0537 324 66 38	FOÇA MAH.BARIŞ MAŇÇO BULVARI NO:78/A
MUĞLA	FETHİVE-KEMER	ÖMER SARILAN	0252 656 11 04 - 0538 304 35 20	FETHİVE YOLU ÜZERİ NO:120
MUĞLA	KÖVCEÖZ	YANIKI MOTOR	0252 274 04 24 - 0536 594 22 50	SAN. SİT. 2.BLOK NO: 13
MUĞLA	MARMARİS	BULUT TİCARET	0252 413 24 32 - 0532 614 40 53	GENERAL MUSTAFA MUĞLALU CAD.NO:72
MUĞLA	MARMARİS	EĞE MOTOR	0252 412 27 67 - 0545 630 48 48	KEMERLİTİ M.HALHATI OT ESKİ DATÇA YOLU A:104
MUĞLA	MARMARİS	ERDOĞAN KARAZİ ORTAKLIĞI	0252 412 19 13 - 0535 825 05 31	TEPE MAH.YENİVÖLÜ CAD.NO:36/3
MUĞLA	MERKEZ	MÜNİR TİCARET	0252 212 92 44 - 0553 701 33 33	ORHANİVE MAH.HIZARCILAR SK.NO:25/1
MUĞLA	MERKEZ	SUNGUN ŞEN	0252 212 43 24 - 0532 465 26 68	KÜÇÜK SANAYİ SİTESİ 11. BLOK NO:26
MUĞLA	MİLAS	VAVUZ MOTOR	0252 513 13 00 - 0543 443 15 15	EMEK MAH.SANAYİ SİT.2.CAD.NO:14/B
MUĞLA	ORTACA	TUNÇAY KURT	0252 284 44 07 - 0535 438 88 81	ATATÜRK MAH. PETROLFİSİ VANI DALVAN
MUĞLA	ORTACA	FEHAT ER	0535 688 05 41 - 0535 688 05 41	SANAYİ SİTESİ
MUĞLA	TURGUTREİS	DENİZHANLAR	0252 382 33 27 - 0506 776 57 58	MEHMET HILMI CAD.NO:13/B
MUĞLA	VATAĞAN	GÜVEN MOTOR	0252 572 26 43 - 0532 223 01 79	SANAYİ SİTESİ 6. BLOK NO:8
MUĞLA	FETHİVE	AVKURTLAR BEVAZ EŞVA	0532 497 78 85	KESİKKAPI MAH. ÇARŞI CAD. NO:226/A
MUŞ	MERKEZ	KORELİ MOTOSİKLET & BİSİKLET	0436 212 34 42 - 0535 746 15 87	CUMHURİYET CAD. MERKEZ CAMİ KARŞISI
NEVŞEHİR	AVANOS	FATİH GÜVEN MOTOR	0384 511 53 21 - 0539 856 88 96	ATATÜRK CAD. SANAYİ BÖLGESİ NO:2
NEVŞEHİR	MERKEZ	MİTHAT VURTBEBENDİ	0542 201 07 97 - 0539 235 19 42	VENİ SAN. SİT. 8.BLOK NO:35
NEVŞEHİR	MERKEZ	ALTUN MOTOR TİCARET	0384 213 49 03	ATATÜRK BULVARI NO:39
NEVŞEHİR	MERKEZ	ADNAN AV	0384 213 43 74 - 0507 482 20 67	KAPALIÇARŞI MAH. ENVERİVE SK. 100
NİĞDE	BOR	ALİ ÇETİNTAŞ	0388 311 14 58	ESKİHAMAM CİVARI
NİĞDE	MERKEZ	ÖNÖLER	0388 213 17 05 - 0544 551 02 01	ŞAHİNALI M.H.EMİN ERIŞİNGİL CD.NO:23/F
NİĞDE	ULUKIŞLA	TAHSİN KARAR	0543 573 41 60 - 0543 573 41 60	KEMAL PAŞA MH. SANAYİ SİTESİ
ORDU	FATSİA	AV MOTOR	0452 407 11 13 - 0537 403 17 68	KURTULUŞ MAH. SEVGİ CAD. NO:138
ORDU	MERKEZ	CUMHUR ÇELENK	0452 234 69 50 - 0532 584 97 59	VENİ M.H.KARADENİZ CD.NO:7/B
ORDU	ÖNVE	ÇAĞ MOTOR	0452 333 50 55 - 0544 205 27 66	LİSELER M.H. ARZUM SK. NO:18/A
ORDU	FATSİA	FATİH ÖNNÜŞ	0535 618 03 66	SAKARVA MAH. SAKARVA CAD. NO:70
OSMANİVE	DÖZÇİ	ÖMİT MOTOR	0328 876 35 04 - 0544 851 60 86	KERİMOĞLU SAN.ÇARŞISI NO:46
OSMANİVE	KADIRLI	YAKUP SARIGÖZ	0328 717 01 30 - 0538 304 19 21	CEMALPAŞA CAD. PAZAR MAH. NO:191
OSMANİVE	MERKEZ	SÜLEYMAN ÇİRKİN	0328 813 57 68 - 0542 359 16 46	RİZALİVE MAH.MUSA ŞAHİN BULVARI NO:340
OSMANİVE	MERKEZ	HÜSEYİN ÇİRKİN	0328 812 03 73	RİZALİVE MAH. S.ÇALIK CAD. NO:53/C
RİZE	ARDEŞEN	AHMET VEDERBAKAN	0464 715 42 00 - 0545 233 00 53	FIRTINA MAH. ATATÜRK CAD. NO:451/B
RİZE	MERKEZ	MUSTAFA EKŞİOĞLU	0537 541 00 97	CAMİONÖ MAH.CUMHURİYET CAD.NO:16/B
SAKARVA	HENDEK	İSMAIL GÖZALAN	0506 886 73 82	BAŞPINAR MAH.CUMHURVÜZLÜ CAD.NO:15/A
SAKARVA	MERKEZ	ENTAV MOTOR	0264 281 88 00 - 0532 265 88 51	PABUÇÇULAR M.H.PABUÇÇULAR CD. NO:48
SAKARVA	MERKEZ	VAZGAN MOTOR	0264 276 44 67 - 0542 257 64 42	MALTEPE MAH.ORHANGAZI CD.NO:30/A
SAKARVA	PAMUKOVA	AZAKLI TİCARET	0264 551 54 70 - 0541 438 36 86	VENİCE FATİH PAMUKOVA
SAKARVA	SAPANCA	İSHAK ÖZTÜRK	0264 582 73 43 - 0542 692 39 82	ÇAY İÇİ MAH.KAVACAN CAD.NO:38
SAMSUN	ÇANIK	NAZMİVE VİLDİZLİ	0544 416 15 87	GAZİŞEHİT MESUT 1 CAD NO: 38

SAMSUN	VEZİRKÖPRÜ	ALİ GÖNEL	0545 776 01 82	VENİ MAH. 235 SOK. NO:11
SAMSUN	BAFRA	GUÇLU TİCARET - HÜSEVİN PEHLIVAN	0(362) 543 14 62	GAZİPAŞA MH. TÜRKOCAGI CD. NO:52
ŞANLIURFA	SİVEREK	FIYAT MOTOR	0545 765 92 69 - 0545 765 92 69	HASAN ÇELEBİ CUMHURİYET NO: 130
ŞANLIURFA	MERKEZ	KEMAL VETİM	0414 215 42 76 - 0532 788 67 33	SANAYİ SİTESİ HARRAN CAD.NO:16
ŞANLIURFA	VİRANŞEHİR	İBRAHİM HALİL ÖLÇER	0414 511 82 79 - 0532 571 72 96	Ş.PINAR M.ŞEHİT VZB.K.ÖĞLU C.KUNT APT. NO:12/A
ŞANLIURFA	MERKEZ	VEDAT TOPTAN	0414 315 25 19 - 0532 674 10 15	KADIOĞLU DEMOKRASI CAD.NO:17/B
SİNOP	DURADAĞ	ARDA MOTOR	0545 393 65 20 - 0545 393 65 20	MERKEZ MAH.CUMHURİYET CAD.NO:61
SİNOP	TÜRKELİ	SERKAN ARGÜL	0368 671 31 10 - 0544 281 50 71	OTOGAR KARŞISI NO: 6
SİNOP	MERKEZ	TALİH KOZANOĞLU	0542 416 24 47	CAMİKEBİR MAH.TUZCULAR CAD.NO:34
SİNOP	TÜRKELİ	MEHMET ÖZKAN	0545 663 60 10	TÜMERKAN MAH. MUSABEV CAD. 78/A
SİNOP	BOYBABA	ADNAN DİLEK	0545 430 79 22	CAMİKEBİR MAH. SEMT BAKLACI SOK. NO:15-1
ŞIRNAK	CİZRE	MESUT OTO	0542 493 59 44 - 0542 493 59 44	NUSAVBİN YOLU İPEKVOL CAMİ VANI NO: 73
ŞIRNAK	İDİL	MESUT ÇAMTRAV	0486 551 32 52 - 0542 550 99 46	HÜKÜMET CAD.POLİS LOJMANI VANI
ŞIRNAK	MERKEZ	ALİ BİLİR	0486 216 50 43 - 0544 431 97 27	VENİ MAH.CİZRE CD.NO:16
SİVAS		SADETTİN HAVRANLIOĞLU	0532 492 79 50	SULARBAŞI MAH.İMAM HATİP SOK.NO:19/B
SİVAS	MERKEZ	VİLDİRİM MOTOR	0346 223 28 58 - 0543 823 90 01	DEMİRCİLER ARZU MAH. 35. SOK NO :6 ESKİ SANAYİ SİTESİ
SİVAS	SUŞEHİRİ	VÜCEL VEŞİLVURT	0346 311 24 15 - 0535 952 82 76	SANAYİ SİTESİ K BLOK NO:6
SİVAS	GÖRÜN	LEVER MOTOR LTD.ŞTİ	0346 715 17 17	PINARONU MAH. ATATÜRK BULVARI NO:192/A
TEKİRDAĞ	ÇERKEZHÖV	PAŞA BİSİKLET	0538 313 15 52	GAZİ MUSTAFA KEMAL PAŞA MAH.KOSOVALI SK. NO:34
TEKİRDAĞ	ÇORLU	AVRUPA MOTOR	0282 654 50 51 - 0542 643 14 53	ESKİ SAN SİT.4.SOK NO:15/B
TEKİRDAĞ	HAVRANBOLU	İSMAIL BİLEK	0282 315 68 03 - 0536 339 99 79	ULVAZ MH.UZUNKÖPRÜ CD.NO:1/A
TEKİRDAĞ	HAVRANBOLU	KEMAL GÖNAL	0282 315 18 21 - 0535 515 52 49	
TEKİRDAĞ	MALKARA	EFSADE MOTOR	0542 829 11 80 - 0542 829 11 80	GAZİBEY MAH. KAHRAMAN SOK. NO:23/A
TEKİRDAĞ	MERKEZ	EFOR GARAJ	0282 262 43 97 - 0532 220 87 11	ALTINDOVA MAH.İSMET İNÖNÜ BULVARI NO:35/1
TEKİRDAĞ	MERKEZ	MARMARA MARİN	0282 261 26 74 - 0532 443 78 53	100. YIL SANAYİ SİTESİ TAMIRCI SOK. NO:25/7
TEKİRDAĞ	MERKEZ	HÜSNÜ TEKİN	0282 262 88 88 - 0536 700 59 59	ERTUĞRUL MH. ATATÜRK BULV. NO:44/E
TEKİRDAĞ	MERKEZ	START MOTOR	0282 260 29 29 - 0538 552 56 90	VÖZVİL MAH.SARHAR SK.NO:14
TEKİRDAĞ	SARAY	SELÇUK ŞUMULLU	0282 788 60 70 - 0535 571 98 65	PAZARCIK MAH.İSTANBUL CAD.NO:143
TEKİRDAĞ	ŞARKÖV	HASAN ÇESUR	0282 518 26 62 - 0544 383 95 83	İSTİKLAL MAH.BAYSALLAR SOK.
TEKİRDAĞ	ŞARKÖV	İSMAIL SUBAŞI	0282 518 76 87 - 0543 964 05 17	CUMHURİYET MAH.ALTAN SOK. NO:10
TEKİRDAĞ	MARMARAREĞİSİ	ABDULLAH SONGUR	0539 726 01 00	BAHÇELİEVLER MAH.ZAFER APARTMANI NO:1
TOKAT	ERBAA	KARATAŞ MOTOR	0356 715 87 88 - 0544 274 44 95	G.O.PAŞA MH.DOĞU BULV.NO:48/A
TOKAT	ERBAA	UĞUR KAFALI	0543 428 76 16	GAZİOSMANPAŞA MAH. HÜKÜMET CADDESİ 32/ 1
TOKAT	MERKEZ	ŞEVDA İMER-ARZU BİSİKLET	0356 214 71 90 - 0532 255 94 21	VENİVURT MAH.AHMET TOMRAK CAD.NO:1
TOKAT	MERKEZ	TURAN TIRAKÇIOĞLU	0542 841 78 52 - 0546 592 12 29	KARŞIVAKA KÖPRÜBAŞI 1 ÇIKMAZI NO:5
TOKAT	NIKSAR	ÖMER ACAR	0534 019 90 56 - 0534 019 90 56	BAGLAR MH TERMINAL KARŞISI N:15
TOKAT	PAZAR	SALİH ULUBAYRAM	0356 261 22 52 - 0536 832 73 21	SİNANPAŞA MH.HAMAM ARALIĞI SOK. NO:17
TOKAT	TURHAL	ŞAHİN AKÇA	0356 276 45 06	VAVUZ SELİM MAH.ULVURG SK.NO:19
TOKAT	ZİLE	ÖZKILIÇI MOTOR	0356 317 75 31 - 0544 417 88 13	DUTLUPINAR MAH.FENERCİ SOK.NO:1
UŞAK	MERKEZ	METİN MOTORSİKLET	0276 227 80 23 - 0535 662 70 33	BOZKURT MH.DERICİ SK.NO:49
UŞAK	MERKEZ	COŞKUN AKKIVA	0278 215 61 57 - 0533 458 40 30	KÖME MAH.DERICİ SK. NO:44

UŞAK	MERKEZ	DOST MOTOR TIC. - H.ALI DOST	0276 212 15 46 - 0545 262 65 44	ÖZDEMİR M. 1 EVLÜL C. N:4/B
UŞAK	SIVASLI	KOZAKLILAR TİCARET	0276 618 10 44 - 0532 635 87 04	GÖLBAHÇE MAH.GAZI BULVARI N0:110
UŞAK	ULUBEV	MUZAFFER AVDOĞDU	0276 716 24 95 - 0543 432 98 98	VENİSARAVI SİT.H. BLDK N0:15
UŞAK	EŞME	EMİN BALKIR	0536 375 31 77	ÜÇ EVLÜL MAH.VENİ SARAVI SİTESİ N0:5
VAN	MERKEZ	ARIF KALE-KALE MOTOR	0532 722 16 13 - 0432 999 16 96	BAHCIVAN MAH. TÜRKÖĞLU SOK 1.NOLU GÖNÜLTAŞ APT ALTI N0:25
VAN	İPEKVOĞLU	DEMİRHAN MOTOR	0432 216 22 10	CUMHURİYET MAH. IŞIK 2.SOK N0:11
VALOVA	MERKEZ	VOĞURTÇUOĞLU TIC.	0226 812 75 45	İSTANBUL CAD.N0:138
VALOVA	MERKEZ	KARDEŞLER MOTOSİKLET TİCARET	0226 812 26 32	FEVZİ ÇAKIRAK MAH. CUMHURİYET CAD. 16-23
VALOVA	MERKEZ	ÇAVUŞOĞLU MOTOR	0226 813 62 25	SÖLEYMANBEV MH. SIVRİ SK. NO: 136/D
VOZGAT	YERKÖV	MUSTAFA TUZ	0354 516 41 58 - 0532 205 05 47	YENİ MAHVATAN CAD.N0:5
VOZGAT	YERKÖV	ÖMER ÇİFTÇİ	0541 516 91 15	HÜVÜK MAH. BEKİR BOZDAĞ BULV. N0:1/1

<p>İLK 500KM / 2. Ay Bakımı</p> <p>TARİH : ...../...../20.....</p> <p>KM : .....</p> <p>ÜCRETLİ</p> <p>SERVİS KAŞE - İMZA</p>	<p>İLK 1000KM / 4. Ay Bakımı</p> <p>TARİH : ...../...../20.....</p> <p>KM : .....</p> <p>ÜCRETLİ</p> <p>SERVİS KAŞE - İMZA</p>	<p>İLK 3000KM / 6. Ay Bakımı</p> <p>TARİH : ...../...../20.....</p> <p>KM : .....</p> <p>ÜCRETLİ</p> <p>SERVİS KAŞE - İMZA</p>	<p>İLK 5000KM / 8. Ay Bakımı</p> <p>TARİH : ...../...../20.....</p> <p>KM : .....</p> <p>ÜCRETLİ</p> <p>SERVİS KAŞE - İMZA</p>
<p>İLK 8000KM / 10. Ay Bakımı</p> <p>TARİH : ...../...../20.....</p> <p>KM : .....</p> <p>ÜCRETLİ</p> <p>SERVİS KAŞE - İMZA</p>	<p>İLK 10000KM / 12. Ay Bakımı</p> <p>TARİH : ...../...../20.....</p> <p>KM : .....</p> <p>ÜCRETLİ</p> <p>SERVİS KAŞE - İMZA</p>	<p>İLK 12000KM / 14. Ay Bakımı</p> <p>TARİH : ...../...../20.....</p> <p>KM : .....</p> <p>ÜCRETLİ</p> <p>SERVİS KAŞE - İMZA</p>	<p>İLK 14000KM / 16. Ay Bakımı</p> <p>TARİH : ...../...../20.....</p> <p>KM : .....</p> <p>ÜCRETLİ</p> <p>SERVİS KAŞE - İMZA</p>

İLK 16000KM / 18. Ay Bakımı TARİH : ...../...../20..... KM : ..... ÜCRETLİ SERVİS KAŞE - İMZA	İLK 18000KM / 20. Ay Bakımı TARİH : ...../...../20..... KM : ..... ÜCRETLİ SERVİS KAŞE - İMZA	İLK 20000KM / 22. Ay Bakımı TARİH : ...../...../20..... KM : ..... ÜCRETLİ SERVİS KAŞE - İMZA	İLK 24000KM / 24. Ay Bakımı TARİH : ...../...../20..... KM : ..... ÜCRETLİ SERVİS KAŞE - İMZA
---	---	---	---



**yuki**<sup>®</sup>  
**motor**